

HEAT CONTROL
PRODUCTS

暑熱対策

FLOOR
PAVING

フロア

EXTERIOR
FURNITURE

屋外家具

GREENING
PRODUCTS

緑化

LIGHTING
COLLECTION

照明

PubReX

パブ
レックス

Pub
ReX

パブレックス

PUBLIC EXTERIOR COLLECTION

vol.
1

Pub
ReX

PUBLIC
EXTERIOR
COLLECTION

vol.1

Pub
ReX

パブレックス
PUBLIC
EXTERIOR
COLLECTION

PubReX

PUBLIC
EXTERIOR
COLLECTION

Alliance X for the Adaptive Reuse of Public Space

パートナー企業とのアライアンスによる
パブリックスペースの Re 活用

本カタログは、「製品カタログ」でありながら、
「社会課題解決のための空間提案の設計図」として
機能することを目的としています。

公共空間を取り巻く環境やニーズは日々変化し、多様化しています。
その中で求められるのは、単一の製品ではなく、
機能や価値を組み合わせた最適なソリューションです。

アライアンス企業の連携により、
目的に応じた製品・機能を横断的に編集し、
空間の価値を高めるためのヒントを紹介します。

社会課題と向き合い

快適なくらしへ

HEAT CONTROL

ヒートアイランド現象による 環境・生活課題

遮熱・日射制御・通風設計・緑化技術などを活用し、エネルギーに過度に依存しない「パッシブな暑熱対策」を実現。屋外空間や建築周辺の温熱環境を改善し、安心して過ごせる環境づくりに貢献します。

COMMUNITY

地域のつながり低下と 交流不足課題

公園・地域拠点・子育て支援施設・高齢者交流施設・イベントスペースなど、多様なコミュニティ空間を創出。人が自然と集い、交流が生まれるコミュニティスペースづくりで、地域の活性化とウェルビーイングなまちづくりに貢献します。

GREENING

緑の減少による 環境・健康課題

壁面緑化や屋外空間のグリーン活用により、温度抑制・CO₂吸収・生態系の育成を促進。美しく安らぎのある景観形成とコミュニケーション空間の創出を通して、心身の健康と豊かさを支える環境を実現します。

INDEX

01

HEAT CONTROL PRODUCTS

暑熱対策 8

ファーリング KG シェード 10

ファーリング KG シェード
トライアングル 14

ファーリング KG シェード
レクタングル 16

ソルティス 86 18

シェードアルミボール 20

スワロッカ KG 26

スワロッカ KG モデル 1 30

スワロッカ KG モデル 2 32

フラクタル KG パーゴラ 36

スチール製フラクタル材 38

ソリッド KG ルーフ F 42

02

FLOOR PAVING

フロア 46

ドリームコーク 48

フットサポート KG システム 52

フットサポート KG 54

フットサポート KG システム対応
屋外用セラミック KG タイル 56

人工木デッキ：
フォレスト KG ウッド 57

景観用人工芝：
こちち KG ターフ 58

KG ブランター 59

03

EXTERIOR FURNITURE

屋外家具 62

コネクトベンチ KG 64

シートユニット 70

ベースユニット 71

ファンダライン KG 屋外家具シリーズ 72

ルーシーベンチ KG 74

メランダベンチ KG 75

アンドリュウベンチ KG 76

アイーシャベンチ KG 77

ルシアンベンチ KG 78

ジェマベンチ KG 79

ブライアンベンチ KG 80

イムラベンチ KG 81

カリムベンチ KG 82

ミラテーブル KG 83

テーブル KG ハウス 84

04

GREENING PRODUCTS

緑化 86

TLC パネル KG 88

TLC パネル KG スムース 90

TLC パネル KG グラニット 96

TLC パネル KG パパット 98

TLC パネル KG カコッタ 100

TLC パネル KG まくら木 101

TLC 壁面緑化 KG 102

TLC 壁面 KG ワイヤー 104

TLC 壁面 KG 登ハンパネル 106

FRP 連結ブランター KG 108

GRC ブランター KG： ニュートラル 114

ストライプ KG 118

ラスティック K900 KG 122

ラスティック KD780 KG 124

ラスティック KD400 KG 126

ラスティック M550 KG 128

ラスティック M550 KG
テーブルトップ 130

05

LIGHTING COLLECTION

照明 132

無電極ランプ
ルミ KG ホワイト 134

ソーラー LED KG 138

ソーラー LED KG
ボールライト 140

ルメナイト KG

ソーラー LED KG
アプローチライト
ラヨビア KG 141

サニー KG ソライト 142

01

暑熱対策

FURLING KG SHADE

ファーリングKGシェード

SWALOCCA KG

スワロッカKG

FRACTAL KG PERGOLA

フラクタルKGパーゴラ

SOLID KG ROOF

ソリッドKGルーフ

HEAT CONTROL
PRODUCTS

FURLING KG SHADE

ファーリングKGシェード

快適さも、美しさも

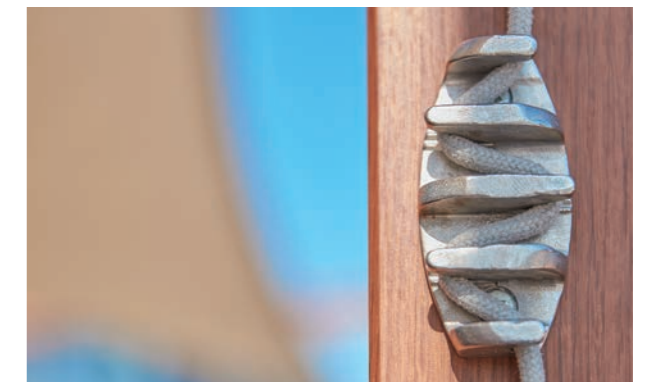
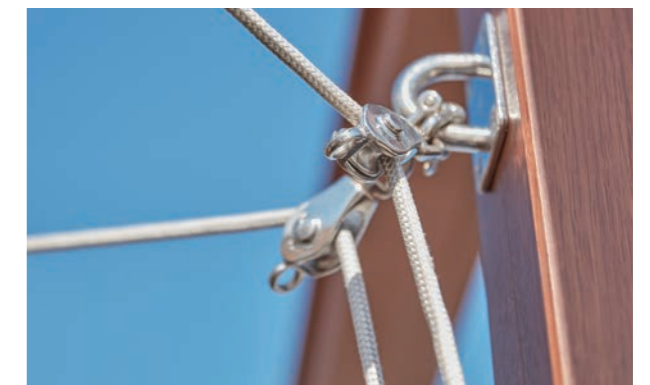
ファーリングKGシェードがつくる、
優しい陰のある暮らし

デザイン性に優れたファーリング KG シェードは、空間に自然に溶け込みながら、快適さを高めます。巻き取り式の開閉方法により、必要なときに素早く操作でき、日差しの強さに合わせた調整もスムーズです。ポール式のため設置場所を選ばず、テラスやバルコニー、屋外空間など、さまざまなシーンに対応します。強い日差しをしっかりと遮り、涼しく心地よい陰を生み出すことで、屋外をくつろぎの空間へと変えてくれます。

南房総・館山【鏡ヶ浦温泉 rokuza ロクザ】
設計：株式会社ユナイテッドデザインズ

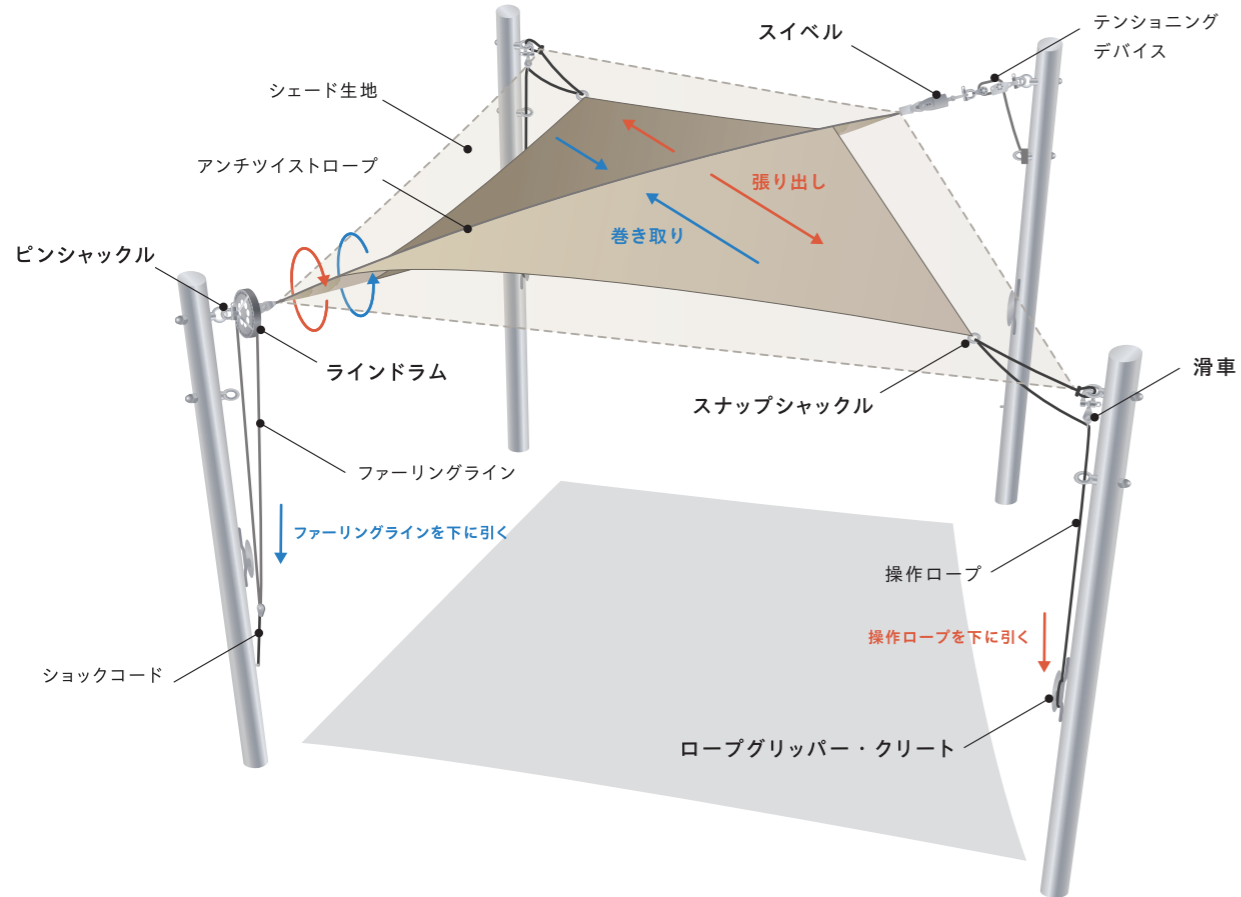
— SYSTEM

海上で使用される
ヨットの帆を巻き取る構造を採用した
開閉式の日除けシェード



画期的な機構で簡単に操作ができるファーリングシステムとは

ファーリングとは、船上で使用される製品のため、塩害や強風に耐えうる材質を使用しています。アンチツイストロープと呼ばれる捻れが起きない特殊なロープを芯にすることでファーリングラインを手動で引っ張り、ラインドラムを回せばキャンバスが軽くスムーズに巻き取れます。



ファーリング KG シェードの操作方法

張り出し	1		2		3		4		
	クリートから操作ロープの固定を外す	操作ロープを握り、下に引く	ラインドラムが回り、シェード生地が広がる	シェード生地にテンションが張られた状態で、操作ロープをクリートに固定する					
	巻き取り	1		2		3		4	
		クリートから操作ロープの固定を外す	ファーリングラインを引っ張りラインドラムを回転させる	アンチツイストロープにシェード生地を巻き付ける	操作ロープをクリートに固定する				

ファーリング KG シェードの特長



POINT 1 簡単な設置と収納

軽量の為、取付金物を利用して簡単に取り付けられます。悪天候やシーズンオフ時には、巻き取った状態で簡単に収納出来ます。



POINT 2 自由度の高いデザイン

取付場所を限定しない為、自由なデザインが可能です。不規則な三角形を重ねたり、四角形にしたり、シェードごとに高さを変えて立体感、動きを出すことも出来ます。日除けの機能を越えたファーリング KG シェードは、あなただけのプライベート空間を創造します。



POINT 3 壁支持も可能

～新しい日除けとしての提案～ 壁からポールへ、ファーリング KG シェードの特性を生かしてデザイン性の高い日除けに。外からの日差しを遮り室内の暑熱対策や、建物外観のアップグレードになります。



POINT 4 どこでも建てられる（埋込）

基礎が打設できる場所であれば、どこでも設置可能。後から日除けが必要になった際にご検討いただける製品となっております。様々なシーンに調和します。

ファーリング KG シェードのおすすめ施工場所



PLACE 1 公園

芝生、ベンチ、遊具などの上の日除けとして



PLACE 2 児童施設

保育園、幼稚園の園庭に



PLACE 3 商業施設

カフェや飲食店、ショッピングモールのテラスなどに



PLACE 4 スポーツ施設

スタジアムの広場、プールサイドの日除けとして

FURLING KG SHADE TRIANGLE

ファーリングKGシェード
トライアングル



三角形のデザインが、
空間に軽やかな印象をプラス

三角形ファーリング KG シェードは、最小限の構造で最大限の存在感を発揮します。シャープなラインが建築美を際立たせ、可動式のシェードが時間帯やシーンに合わせた快適な日陰を創出。洗練されたリゾートの表情をもたらします。大きな屋根のような圧迫感がなく外の景色を楽しめます。日除けとしての役割と、デザイン性の両方を大切にしたいシェードです。

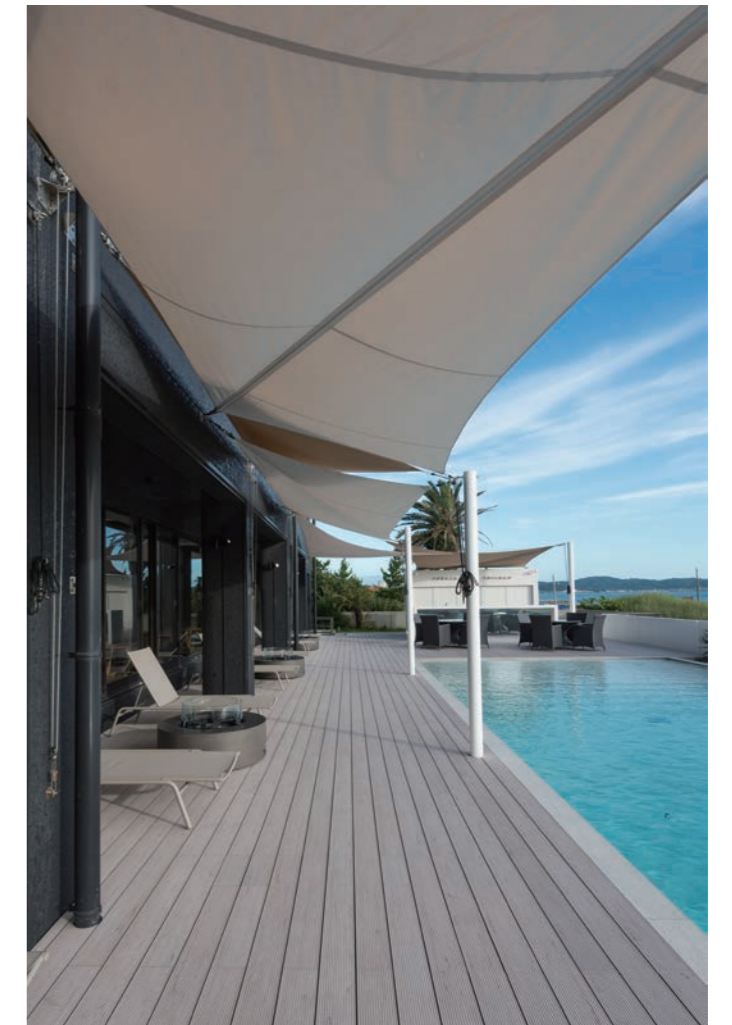
3角形の生地を1辺に巻き取る形。
不等辺3角形でも制作可能です。



ファーリング KG シェード トライアングル

使用可能ポールサイズ (mm)	Φ165 / Φ200
標準ポール高さ (mm)	GL + 3000
最大可能生地サイズ (m)	7 × 7

※現場毎に要お打ち合わせの上。



FURLING KG SHADE RECTANGLE

ファーリングKGシェード
レクタングル

四角形のデザインが、
広く、軽やかに、空間を彩る

広範囲をカバーできる四角形ファーリングKGシェードは、多くの人が利用する空間でも、均一で安定した日陰を確保します。シンプルで分かりやすい形が、誰にとっても使いやすい環境を整えます。鮮やかなカラーとフラットな面構成が、屋外空間に明るい印象をプラス。大きく覆いながらも圧迫感がなく、安心感と開放感を同時に感じられるデザインです。

4角形の生地を対角線上に巻き取る形。
台形等の不規則な4角形も制作可能です。



ファーリングKGシェードレクタングル

使用可能ポールサイズ (mm)	Φ165 / Φ200
標準ポール高さ (mm)	GL + 3000
最大可能生地サイズ (m)	7 × 7

※現場毎に要お打ち合わせの上。

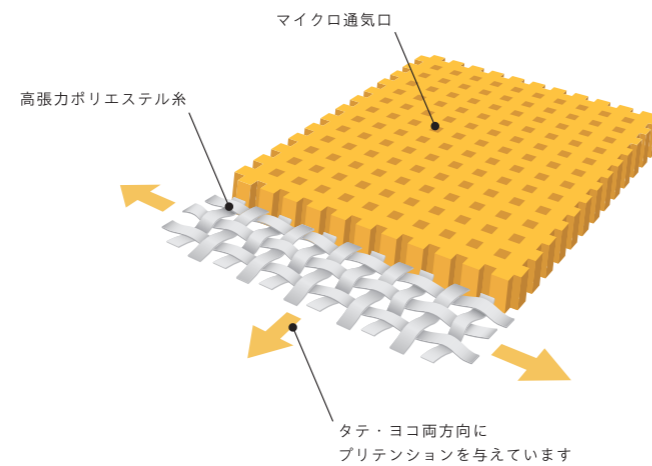


SOLTIS®86

ソルティス86

快適さが続く、 高性能メッシュ生地「SOLTIS®86」

SOLTIS®86 は、日差しを効果的に遮りながら、風と光をほどよく通す日除け専用のメッシュ生地です。高強度で長期使用にも耐える信頼のシェード素材。屋外でも蒸れにくく、明るさを保ったまま快適な日陰をつくれます。テラスや公共空間など、長時間過ごす場所に適した素材です。カラー展開も豊富で、空間の雰囲気合わせたコーディネートが可能です。



ソルティス 86 の特長

POINT 1

基布糸上の厚いコーティング

- ・紫外線から基布を守るため、基布の劣化を防ぐ
- ・強度を長く保ち、耐久性が高い



優れた寸法安定性



耐 UV 性



緩みにくい



防カビ処理



柔軟性



防炎性



遮熱快適性



汚れがつきにくい滑らかな表面

POINT 2

顕著な寸法安定性

- ・材料変形が極めて小さいため、当初のデザイン、施工直後の形を長期に渡ってキープ

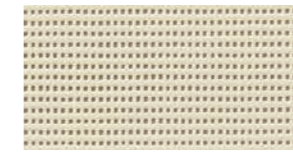
POINT 3

抜群のフラット性と平滑な表面

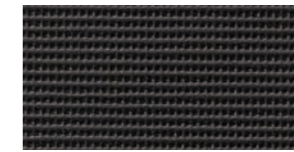
- ・メンテナンス性に優れる
- ・巻き取り収納のコンパクト性に優れる



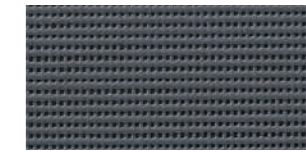
White (ホワイト)	
可視光線透過率 (%)	28
UV カット率 (%)	84



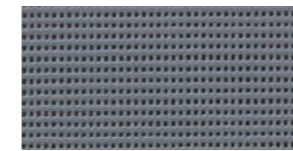
Champagne (シャンパーニュ)	
可視光線透過率 (%)	28
UV カット率 (%)	85



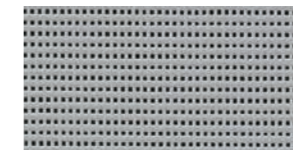
Deep black (ディープブラック)	
可視光線透過率 (%)	14
UV カット率 (%)	85



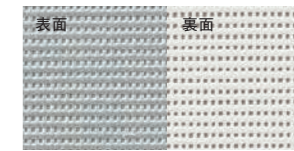
Anthracite (アントラシット)	
可視光線透過率 (%)	17
UV カット率 (%)	85



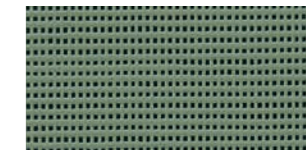
Concrete (コンクリート)	
可視光線透過率 (%)	17
UV カット率 (%)	86



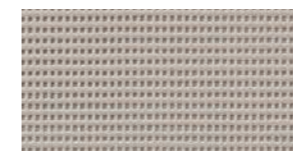
Boulder (ボルダー)	
可視光線透過率 (%)	20
UV カット率 (%)	85



Alu/White (アルミナ / ホワイト)	
可視光線透過率 (%)	20
UV カット率 (%)	84



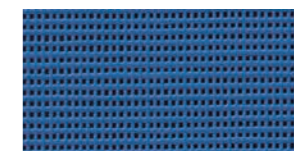
Moss green (モスグリーン)	
可視光線透過率 (%)	16
UV カット率 (%)	86



Sandy beige (サンディベージュ)	
可視光線透過率 (%)	22
UV カット率 (%)	86



Pepper (ペッパー)	
可視光線透過率 (%)	16
UV カット率 (%)	84



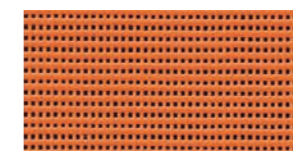
Deep blue (ディープブルー)	
可視光線透過率 (%)	15
UV カット率 (%)	85



Aniseed (アニス)	
可視光線透過率 (%)	21
UV カット率 (%)	86



Buttercup (バターカップ)	
可視光線透過率 (%)	28
UV カット率 (%)	84



Orange (オレンジ)	
可視光線透過率 (%)	21
UV カット率 (%)	85



Red (レッド)	
可視光線透過率 (%)	14
UV カット率 (%)	83

ソルティス 86

項目	規格	
幅 (cm)	177	
標準長さ (m)	50 (177cm 幅)	
重量 (g/m ²)	380	EN ISO 2286-2
厚さ (mm)	0.43	
開口率 (%)	14	
引張強度 (タテ/ヨコ)	1680/1068 N/3cm	JIS L 1096 A 法 (ラベルストリップ法)
引裂強度 (タテ/ヨコ)	361/255 N	JIS L 1096 A-1 法 (シングルタング法)
伸び率 (タテ/ヨコ)	25/18 %	JIS L 1096 A 法 (ラベルストリップ法)
防カビ処理	防カビ性 優秀 (0 degree) 評価	EN ISO 846-A
防災認定番号		F-11050
Euroclass	B-s2,d0	EN 13501-1

※上記数値は参考値であり、保証値ではございません。

品質規定



規制 10 物質 (鉛・水銀・六価クロム・PBB・PBDE・カドミウム・DEHP・BBP・DBP・DIBP) を使用していません。

SHADE ALUMINUM POLE

シェードアルミポール



軽くて強い、 屋外シェードを支えるアルミポール

ファーリング KG シェードの柱には、耐久性と軽量性に優れたアルミ素材を採用。軽やかさと強さを両立し、長期にわたって美しいシェードを支えます。錆びにくく耐候性に優れるため、海辺や屋外でも美しい状態を長く保ちます。空と景色を引き立てる、洗練された屋外空間づくりに最適です。



シェードアルミポールの特長

POINT 1

強靱・堅牢

ポールは 4mm の厚みがあります。衝撃や引っ張りにも耐える十分な強度があります。



POINT 2

抜群の耐久性

アルミは耐久性が高く、災害時や荒天時でも安心してお使いいただけます。



POINT 3

軽量

ポール 1 本あたり約 22kg の重さです (Φ165 の場合) 軽いので楽な施工が可能です。



POINT 4

錆びにくい

アルミ製なので錆びにくく、メンテナンスもほとんどありません。



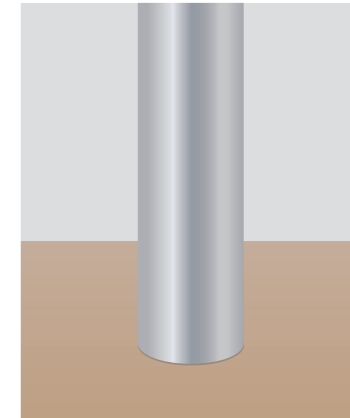
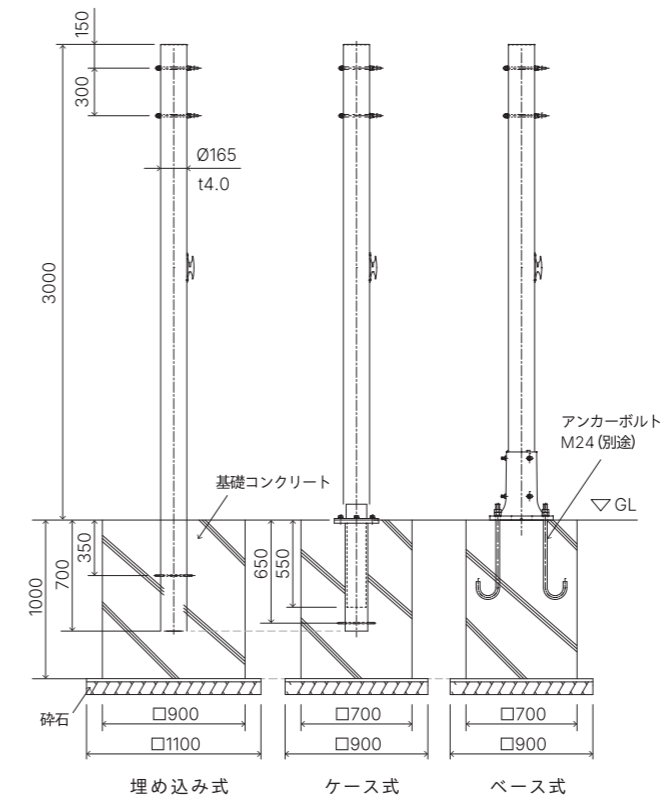
ポールの仕様はシェードの大きさと 設置場所に合わせて選べます

ポールの径は4種類あり、ファーリングシェードKGにはΦ165と200を推奨しています。(Φ90と120はタープ用として推奨) 設置場所に合わせて3種類の設置方法が選べます。

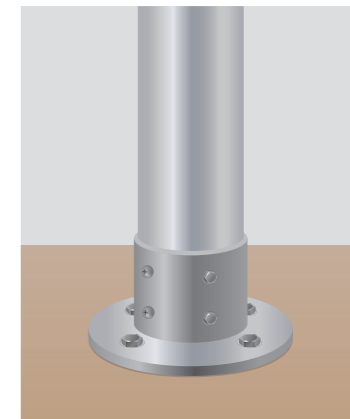
直径4タイプ



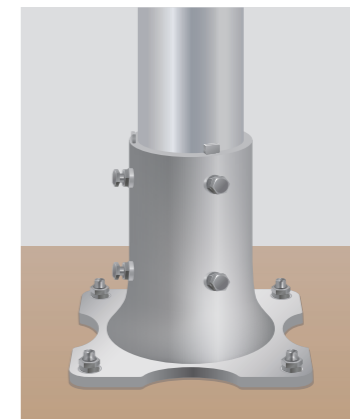
脚元タイプ



埋め込み式
基礎が設置できるところであれば、どこにでも建てることのできる基本の仕様です。



ケース式
冬など日除けが必要ない時期にポールを抜いてシェードを外すことができます。



ベース式
建物屋上など、基礎が設置できない場所にベースプレートでアンカー固定することができます。

シェードアルミポール

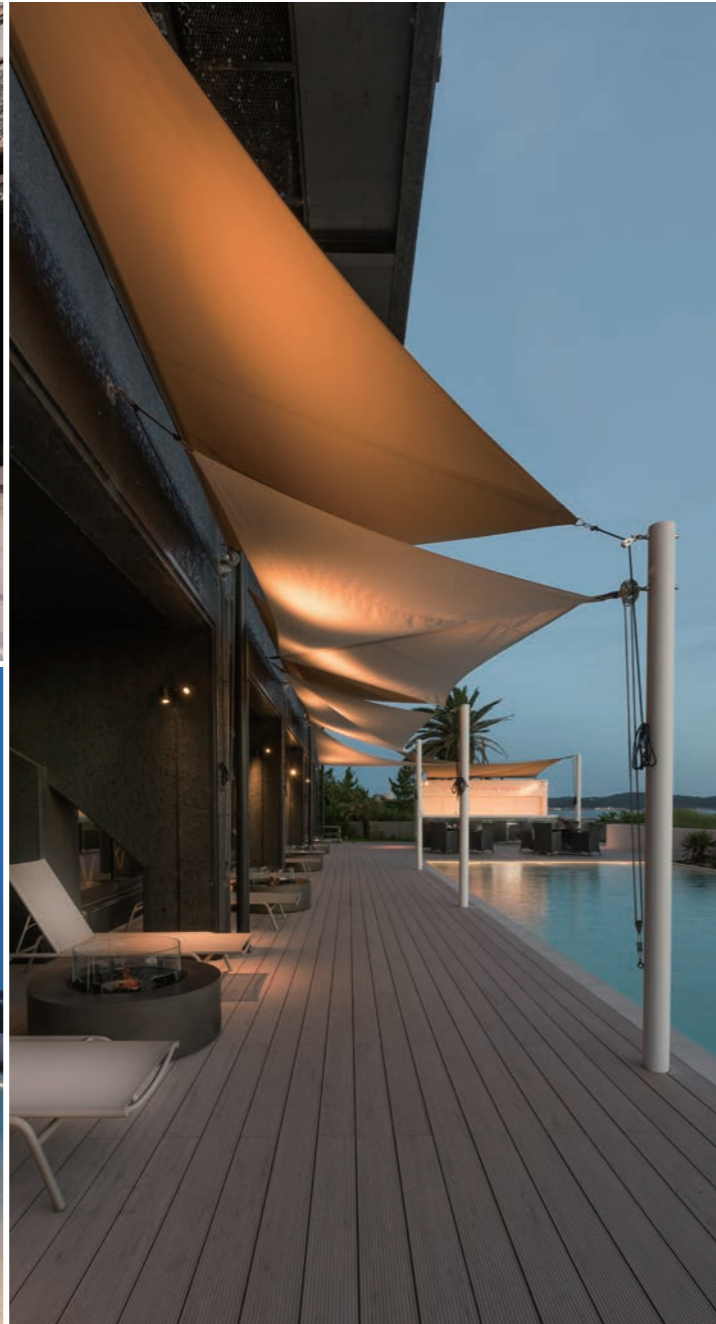
モデル・直径 (mm)	Φ200	Φ165	Φ120	Φ90	
埋め込み式	高さ (mm)	GL + 3,300 (埋込 1,000)		GL + 3,000 (埋込 700)	
	重量 (kg)	36	22	17	10
ケース式	高さ (mm)	GL + 3,000 (埋込 700)			
	重量 (kg)	—	41	37	27
ベース式	高さ (mm)	GL + 3,000 (埋込なし)			
	重量 (kg)	—	35	19	13
ファーリング KG シェード使用可否	○	○	—	—	
タープ使用可否	○	○	○	○	

材質 : アルミ
※特寸対応につきましては都度ご相談下さい。

— PROJECT EXAMPLES

ファーリング KG シェード トライアングル
施工事例

三角形のシェードが重なり合い、
湖面のような穏やかな揺らぎを感じさせる
日陰空間を形成。
やわらかな曲面が光を受け止め、
自然と調和する軽やかな景観を演出しています。



CASE 1
HOTEL
ホテル



CASE 2
PARK
公園

CASE 3
RESTAURANT
レストラン



— PROJECT EXAMPLES

ファーリング KG シェード レクタングル
施工事例

四角形のシェードは
最大7m×7mまで広げることが可能です。
広く大きな日陰空間を作り出すことができます。



CASE 1
SPORTS FACILITIES
スポーツ施設



CASE 2
MARINA
港

CASE 3
PARK
公園



SWALOCCA KG

スワロッカKG

「置くだけ」で生まれる ウォーカブルな空間

屋外公共空間を『通りすぎる場』から『すごす場』へ。
SWALOCCA KG は、大掛かりな基礎工事を必要としない
“置くだけ”で成立する常設型の休憩ユニットです。
電線地中化が進む都市空間、海辺の景勝地など、
多様なロケーションで柔軟に導入ができ、屋外空間に
くつろぎや交流など新しい価値をもたらします。



— COMFORT

くつろぎを演出する空間デザイン

- ・土木工事を伴わない=幅広いロケーションへ柔軟に設置可能
- ・固定用ウエイトを兼ねたプランターの植栽が、空間に彩りと潤いをもたらします。
- ・空間を仕切るフレームは、木調で居心地の良さを演出します。
- ・パーゴラやシェードを組合せることで、日差しをほどよく遮り、快適な滞在環境を実現します。

— FLEXIBILITY

人の「出来る」をプラスする

- ・パソコン作業や気軽なランチの場として、休憩だけでなく、変化する社会のニーズに応える柔軟な使い方が可能です。
- ・ウォーカブルなまちなかの形成にも寄与し、コンパクトシティにも対応する公共空間インフラとして機能します。

— COMMUNITY

人と人を繋ぐ

- ・屋外で仕事をしたり、食事をしたり、ゆったりと休憩出来る場所があることで、人と人との出会いやコミュニケーションが自然と生まれます。
- ・「せっかくだし、ちょっと寄り道してみようか」そんな気持ちを喚起し、その街の新たな魅力を発見するきっかけにもなります。

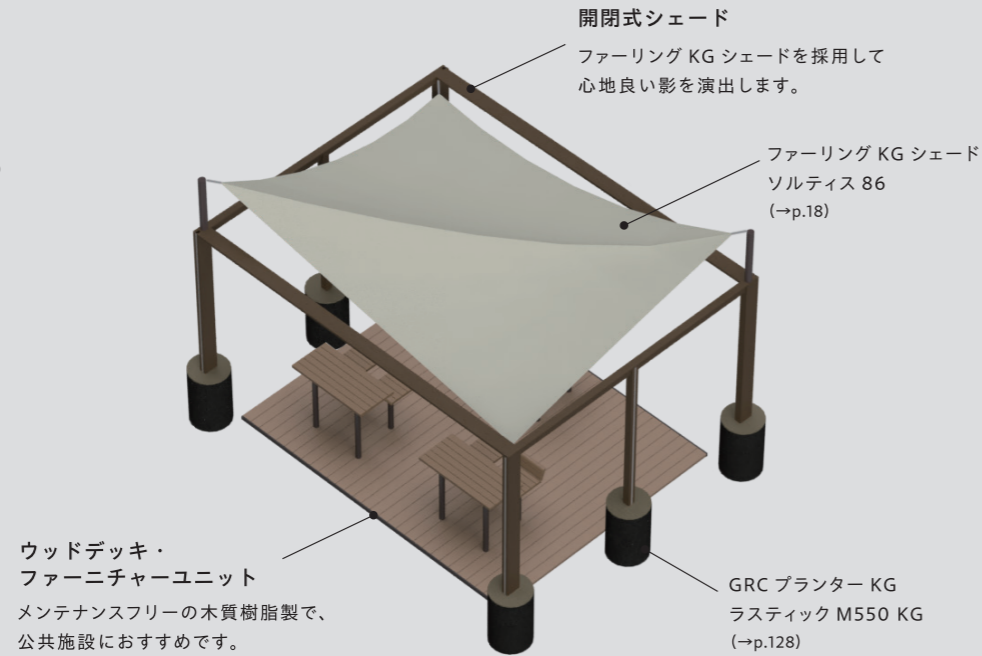
暮らしと景観に寄り添う、2つのデザインタイプ

SWALOCCA KG は設置場所の環境や用途に合わせて選べる2つのモデルをご用意しました。
解放感のある開閉式シェードフレームと意匠性と耐久性を兼ね備えたパーゴラタイプ。
素材や仕上げの組み合わせにより設置する環境に幅広く対応し、快適性を高めます。

MODEL 1

やわらかな日陰をつくる
解放的な空間に

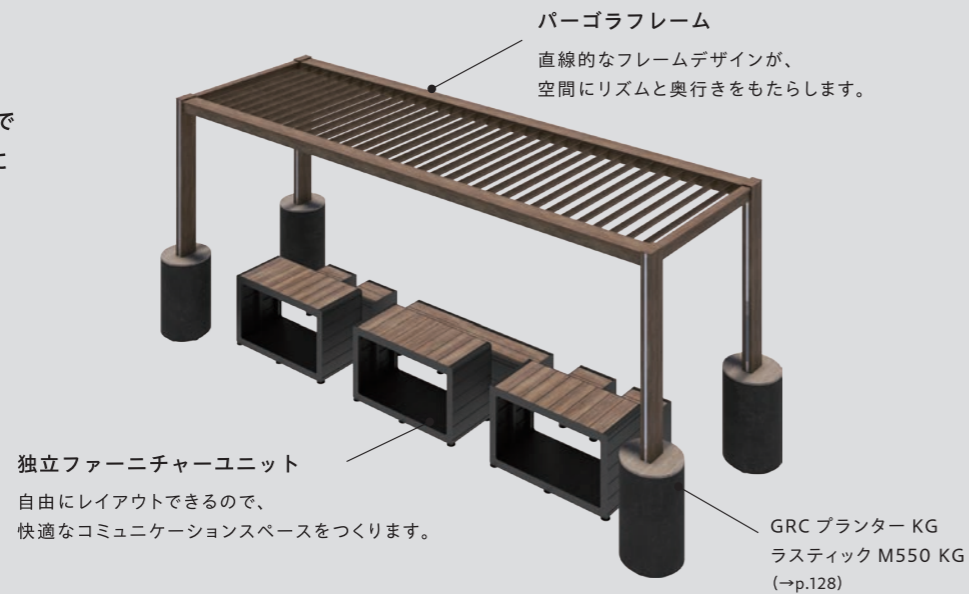
公園やカフェテラスなど、
人がゆったりと過ごす場所に
最適なモデルです。



MODEL 2

構造美が映える、上質で
落ち着いた空間づくりに

商業施設のエンタランスや
公共空間など、
意匠性を重視するシーンに
最適なモデルです。



スワロッカ KG の特長



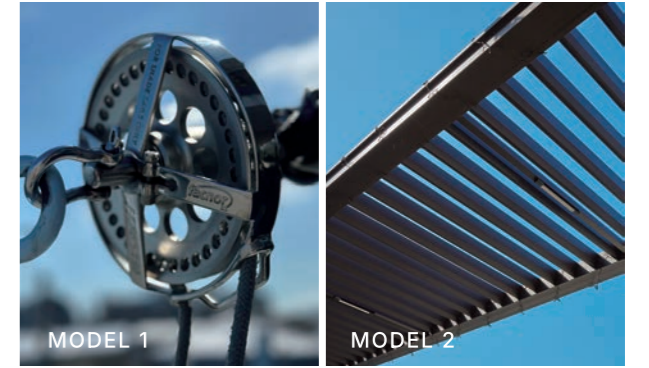
POINT 1 ウェイトプランター構造

大がかりな基礎工事を必要とせず、置き式にして設置ができます。
地面の勾配はアジャスターで調整できます。



POINT 3 植栽によるデザイン変化

プランター部は季節や情景の変化に合わせた植栽が設置できます。
また蓋を取りつけてテーブルトップ設置仕様にもできます。



POINT 2 耐候性能・耐風性能

本体は耐候性に優れたアルミ合金造で構造計算書の提出が可能です。
モデル1は洋上ヨットに使用される機構を搭載します。



POINT 4 多彩な色パターン (MODEL 1)

12色のシェードカラーに加え、フレームは3色、ウッド部は5色から
選択可能。組み合わせ次第で、多様な空間や景観に調和するカラー
コーディネートが実現できます。

スワロッカ KG のおすすめ施工場所



PLACE 1 公園

広場、芝生、ベンチなどの上に
日除けとして



PLACE 2 児童施設

学生が集まる学校の広場や
幼稚園、保育園の園庭に



PLACE 3 商業施設

カフェや飲食店、
ショッピングモールのテラスなどに



PLACE 4 公共の歩道

居心地のよい歩きたくなる
ウォークアブルな空間に

SWALOCCA KG MODEL 1

スワロッカKG
モデル1

光と風をやわらかく
受け止めるシェードが、
人が自然に集い、くつろぐ場所をつくる

水平に伸びる木彫フレームと開閉式シェードの組み合わせが、強い日差しをやわらかくコントロールしながら視界の抜ける開放的な空間を演出します。ウォーターフロントや公園、商業施設のテラス空間など、人が「滞在したくなる場所」に最適なモデルです。



開閉式シェードフレーム
(セピアブラウン)

開閉式シェードフレーム

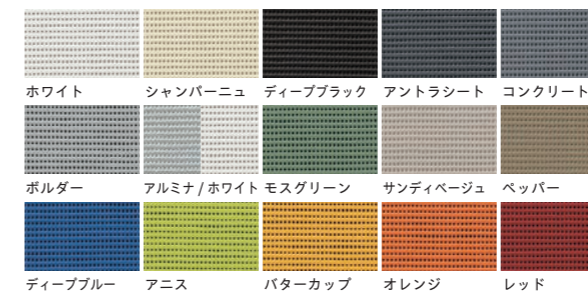
サイズ (mm)	W5200 × H2700 × D4000
材質	[フレーム] アルミ合金+オレフィンシート [シェード] ポリエステル・PVC (防火認定品) [プランター] ガラス繊維強化セメント

フレームカラー

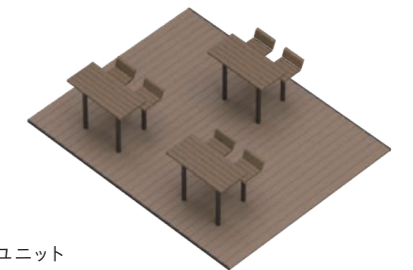


マロンブラウン ライトブラウン セピアブラウン

シェードカラー



ホワイト シャンパーニュ ディープブラック アントラシット コンクリート
ボルダー アルミナ/ホワイト モスグリーン サンディベージュ ペッパー
ディープブルー アニス バターカップ オレンジ レッド



ウッドデッキ・
ファニチャーユニット
(ウォールナット)

ウッドデッキ・ファニチャーユニット

サイズ (mm)	W4400 × D3600
材質	[ウッドデッキ] 木質樹脂 (木粉 50%, 樹脂 50%) [ファニチャー] 木質樹脂・鋼材

ウッドデッキカラー



チーク オーク ウォールナット
ヒノキ チャコール

SWALOCCA KG MODEL 2

スワロッカKG
モデル2



都市景観に溶け込む
端正なフレームデザインが、
街の中に静かな存在感を生み出す

直線的なパーゴラフレームがつくる陰影とリズムが
オープンでありながら領域性を感じさせて、公共空間や
歩道空間に心地良い「居場所」を創出します。レイア
ウト自由なファニチャーで柔軟な空間構成が可能です。



パーゴラフレーム
(セピアブラウン)



ファニチャーテーブル
(ウォールナット)



ファニチャーベンチ
(ウォールナット)

パーゴラフレーム

サイズ (mm)	W6000 × H2700 × D2000
材質	[フレーム] アルミ合金+オレフィンシート [プランター] ガラス繊維強化セメント

独立ファニチャーユニット

サイズ (mm)	[テーブル] W1200 × H700 × D600 [ベンチ] W450 × H450 × D450
材質	木質樹脂・アルミ押出形材・鋼材

フレームカラー

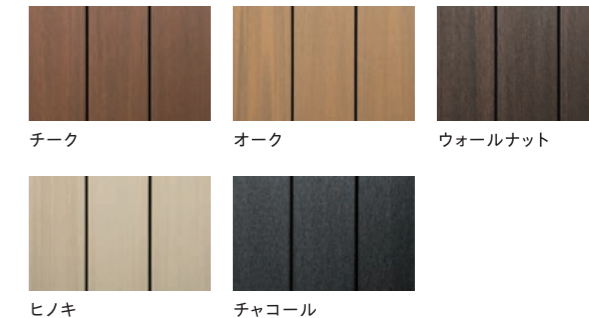


マロンブラウン

ライトブラウン

セピアブラウン

ウッドデッキカラー



チーク

オーク

ウォールナット

ヒノキ

チャコール

スワロッカ KG
施工事例

スワロッカKGはくつろげるスペースを構築して、
街中での人の活動を応援します。
何気なく通り過ぎていた場所を、
ふと立ち止まる憩いの場に変えることができます。



CASE 1
MARINA
港



CASE 2
PARK
公園



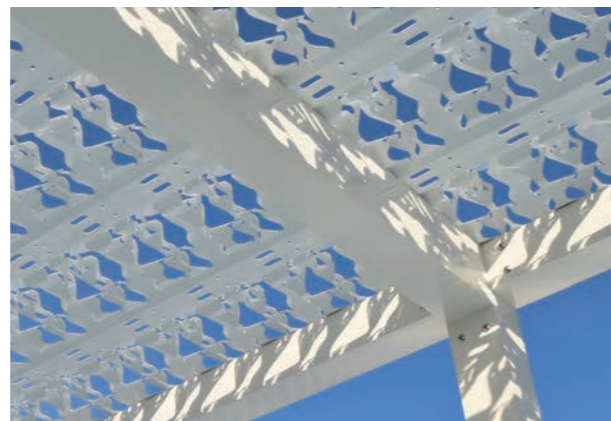
FRACTAL KG PERGOLA

フラクタルKGパーゴラ



木陰の下にいるような 涼しい空間をつくるパーゴラ

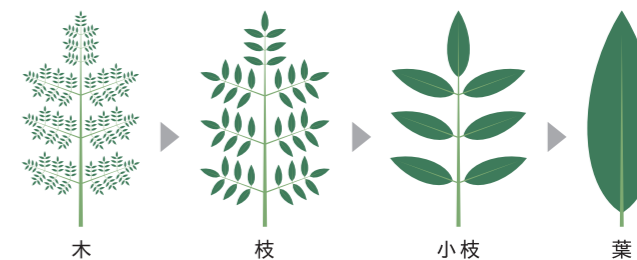
フラクタル構造のパーゴラは、樹木の木陰と同じ原理で日射・風・熱を制御して、快適性と景観性を同時に高めることができます。また、完全に日差しを遮る屋根ではなく、直射日光は抑えつつ明るさと風は保たれるため、涼しいのに閉塞感がない滞在したくなる公共の快適空間を作ることができます。



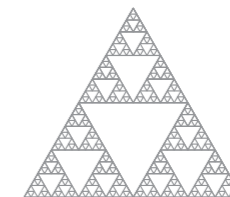
フラクタル構造とは

樹木の葉脈や枝分かれのように、
部分と全体が自己相似となる
自然界の幾何学構造

フラクタル構造は受熱面積が小さく放熱しやすいため
表面温度が上がりにくく、パーゴラ下の地表面温度を
気温に近い状態に保ち、ヒートアイランド現象の抑制に
効果を発揮できます。



木 枝 小枝 葉



無限に作られる
自己相似の三角形
シェルピンスキーのギャスケット

フラクタルKGパーゴラの特長



POINT 1

遮熱性

放熱効果が高いため、
日よけ自体の表面温度が上がらず、
輻射熱を抑えることができます。



POINT 2

耐久性

素材に高耐食溶融亜鉛メッキ鋼板を採用し、
粉体塗装を施しているため、
現存する屋外設置用の金属製品と
同等以上の耐久性を有しています。
(塩水噴霧試験方法 JIS Z 2371)



POINT 3

デザイン性

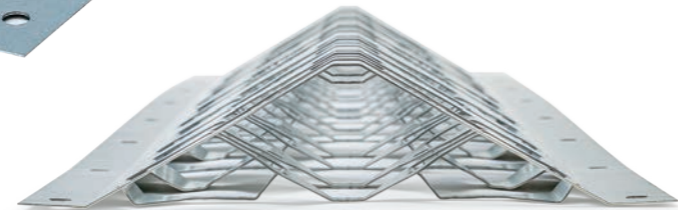
人工物なのに自然に見えて
景観に溶け込みやすいデザインです。
カラーは鋼板の素材色のほかに塗装することもできます。

FRACTAL

スチール製フラクタル材



スチール製フラクタル材
(無塗装)



断面図



ホワイト



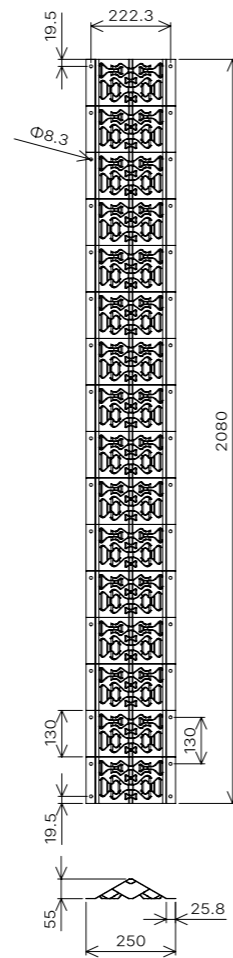
ベージュ



グリーン



ブルー



スチール製フラクタル材

サイズ (mm)	最小 130～最大 2080 (130mm 単位で製作可能)
重量 (kg/m ²)	8
材質	鉄製 (高耐食溶融メッキ鋼板)
塗装	粉体塗装 (無塗装、上記の色以外も対応可能)

※本製品は京都大学及び、株式会社ロスフィーの特許を実施し
株式会社オズ・ワークが商品化しました。

フラクタル KG パーゴラのおすすめ施工場所



PLACE 1

公園

やわらかい日除けで夏でもベンチや芝生が使いやすくなります。「集まる理由」が生まれる公園空間ができます。



PLACE 2

福祉施設

身体的にも心理的にも優しい屋外居場所ができ、外に出るきっかけを作ります。



PLACE 3

幼稚園・保育園

影の模様が変化して子供の感覚刺激になり、木の下で遊ぶ感覚を人工的に再現できます。



PLACE 4

イベント広場

仮設テントよりも景観性が高く、夏場の来場者の滞在時間が延びます。

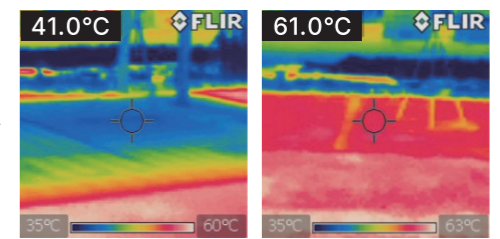
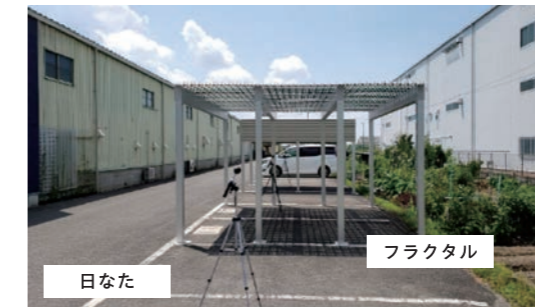
検証実験

遮熱性能検証：熱中症対策としての指数 WBGT (暑さ指数) の測定

アスファルトの駐車場に金属製フラクタルKGパーゴラを設置して、パーゴラの下での WBGT (暑さ指数) を測定及び暑熱低減効果を検証した。また、地表面温度の差をサーモグラフィで検証した。

試験条件

日付 : 2019年8月9日 平均気温 (°C) : 30.2
時間帯 : 昼 (6:00 ~ 18:00) 最高気温 (°C) : 35.5
天気 : 薄曇時々晴 平均湿度 (%) : 68
最小湿度 (%) : 46



地表面温度 ※ WBGT (°C) : 熱中症予防運動指針 31°C 「運動は原則中止」

時間	12:00	12:15	12:30	12:45	13:00	13:15	13:30	13:45	14:00	14:15	14:30	14:45	15:00	平均
フラクタル WBGT (°C)	29.9	30.4	29.9	29.3	29.3	29.3	29.1	28.9	29.2	28.9	28.3	28.3	28.3	29.2
日なた WBGT (°C)	34.3	34.6	33.0	32.5	32.3	32.3	31.3	31.3	32.7	31.4	30.0	30.0	30.8	32.1

結果 最大で4°C、平均でも2.9°Cの差が見られました。

— PROJECT EXAMPLES

フラクタル KG パーゴラ
施工事例

強い日差しの中でも
スチール製フラクタルの立体構造を通して
地面に映し出す影が
木陰にいるような心地よい空間をつくりだします。
自然のあたたかみを
五感で感じることができるパーゴラです。



CASE 1
CAMPUS
キャンパス



CASE 3
THEME PARK
テーマパーク



CASE 4
STATION
駅前広場



CASE 2
GYM
体育館



CASE 5
EXPO
博覧会

CASE 6
POOLSIDE
プールサイド



SOLID KG ROOF F

ソリッドKGルーフF



都市空間に調和する

洗練されたフラットルーフ

都市空間に自然に溶け込む、洗練されたフラットデザインのルーフ。伸びやかな天井面が開放感と美しい景観を生み出します。業界最大クラスの5m柱ピッチをはじめ、さまざまな設置条件に柔軟に対応。機能性と意匠性を兼ね備え、上質で快適な屋外空間を実現します。



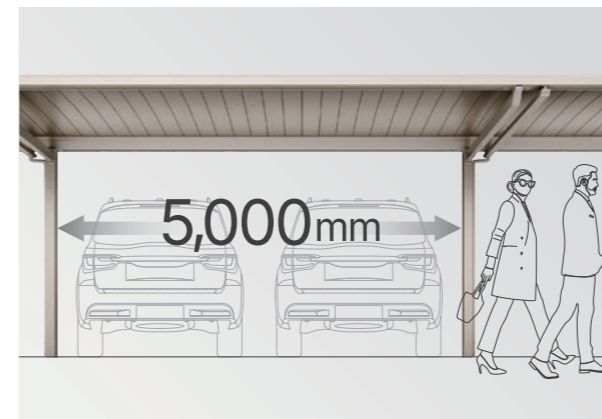
ソリッドKGルーフFの特長



POINT 1

フラットなデザイン

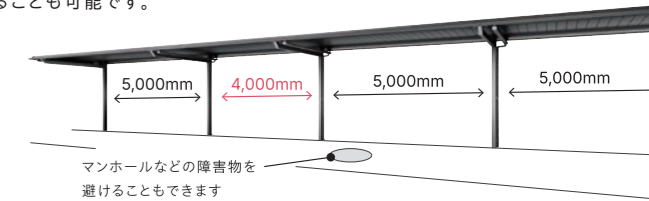
都市景観に自然に馴染む、高級感のあるフラットデザインを採用。建築トレンドに呼応した「黒」もラインナップに取り揃えています。



POINT 2

業界最大幅 5,000mm 柱ピッチ

駐車場スペース（幅 2.5m × 2 台分）にフィットする柱ピッチ。設置条件に併せて、柱ピッチ 5m と 4m を組み合わせることも可能です。



POINT 3

多様な組み合わせが可能

安定感のある両面支持タイプと、開放感のある片側支持タイプの2種類をご用意。それぞれサイドパネル付きも選択可能です。サイドパネルを設置した場合でも、全機種が建築基準法に対応しており、用途に応じた柔軟なカスタマイズが可能です。



POINT 4

国産木材を活用した 景観にやさしい天井材

木材を活用して CO₂ 削減効果を生みカーボンニュートラルに貢献。公共建築などにも幅広く活用できる AQ 認証材を使用しています。



SOLID KG ROOF F

ソリッド KG ルーフ F



両支持タイプ
アルミ押出型材
(ブラック)

片支持タイプ
熱線遮断ポリカ板
(ブラック)

アルミ押出型材ルーバー

不燃認定 国土交通大臣認定
NM-3044

熱線遮断ポリカ板ルーバー

防火認定 国土交通大臣認定
DW-0046

木材天井ルーバー



オールブラック



ステンカラー



オールブラック

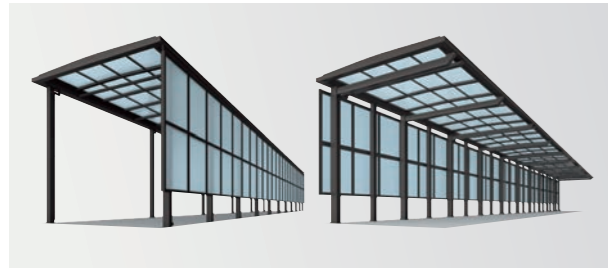


ステンカラー



(オプション)

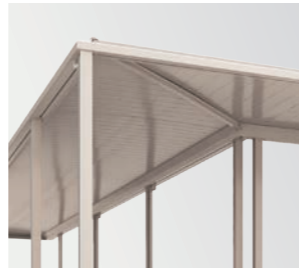
サイドパネル付き



傾斜ユニット



コーナーユニット



オプションパーツ



照明



サイドカバー



縦樋カバー

ソリッド KG ルーフ F のおすすめ施工場所



PLACE 1

交通施設・バス停

シンプルなデザインにより
周辺景観へ自然に調和し
つつ、雨天・日射から利用
者を確実に保護します。



PLACE 2

病院

雨天時の乗降スペースや
待機エリアを快適に保ち、
ストレッチャーや車椅子の
動線確保にも配慮した設計
が可能です。



PLACE 3

商業施設

天候に左右されない快適な
回遊性を確保し、来館者の
滞在時間延長や購買機会
の創出をサポートします。



PLACE 4

駅前広場

景観性と機能性を両立した
モジュールが可能のため
大規模空間にも対応し、人
の滞留・分散を考慮した広
場ができます。



PLACE 5

公園

日差しや雨を適度に遮りな
がら、外部とのつながりを
感じられる快適な休憩ス
ペースが提供できます。



PLACE 6

学校

登下校時の待機スペースや
通路屋根として活用でき、
生徒の安全確保と快適性
向上に貢献します。



DREAM CORK

ドリームコーク

FOOT SUPPORT KG SYSTEM

フットサポートKGシステム

FLOOR
PAVING

02

フ
ロ
ア

DREAM CORK

ドリームコーク 弾性型遮熱性舗装



天然コルクを使用した、 弾性と遮熱性に優れた舗装材

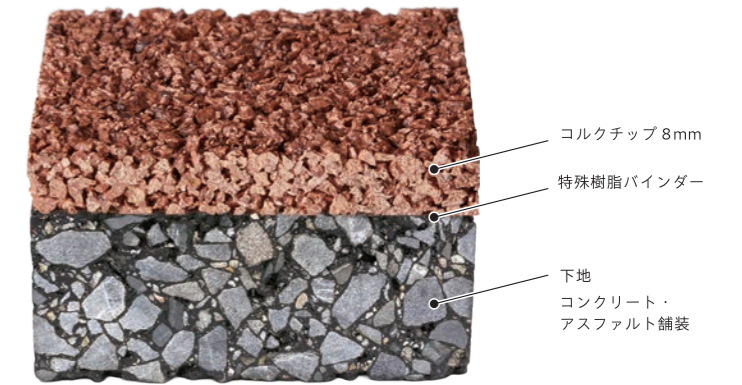
ドリームコークは天然コルクを特殊エポキシ樹脂などで固め、薄層施工した弾性型遮熱性舗装材です。非常に遮熱性が高く、夏の日差しでも表面が高温になりにくいという特徴があります。



ドリームコークの構造

天然コルクを薄層施工した 環境対応型歩行者用舗装

アスファルト舗装やコンクリート舗装の上に、遮熱効果がある天然コルクを特殊エポキシ樹脂で混合製造して敷均する歩道用薄層舗装です。



ドリームコークの特長

POINT 1

圧縮性・弾性



適度な圧縮性と復元力を備え、荷重を受けても形状を保持。衝撃をやわらかく吸収しながら、安定した支持性能を発揮します。

POINT 2

耐水性・耐薬性・耐食性



水分を吸収しにくく、薬品や腐食環境にも強い素材特性。屋外や過酷な環境下でも性能劣化が少なく、長期使用に適しています。

POINT 3

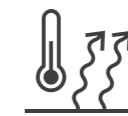
軽量



高い機能性を持ちながら軽量で、施工性・運搬性に優れます。構造物への負担も軽減します。

POINT 4

断熱性



内部の微細なセル構造により、熱伝導を抑制。外気温の影響を受けにくく、温度変化を緩和します。

POINT 5

振動吸収、吸遮音性



弾性体ならではの振動減衰性能を発揮。機械振動や衝撃音を吸収し、快適な環境づくりに貢献します。

POINT 6

高い摩擦係数



表面の吸盤効果により接地面との高いグリップ力が滑りを抑制して、歩行安全性の確保に寄与します。

天然コルクは
持続可能（サステイナブル）な
エコ素材です

コルクは「コルク樫」という木の樹皮から作られ、樹皮のみ採取するので樹木を伐採しないため、持続可能な地球に優しい素材です。ポルトガルのコルク樹林は、1年間に480万トンのCO₂を吸収しています。



ドリームコークのおすすめ施工場所



PLACE 1

公園

遊具周辺などに施工することで、振動吸収性と弾性により衝撃を緩和します。



PLACE 2

福祉施設

歩行エリアなどに使用することで、クッション性が足腰への負担を軽減し、穏やかな施設環境を実現します。



PLACE 3

幼稚園・保育園

子どもたちの“もしも”に備えるやさしい素材。高い弾性と衝撃吸収性により、転倒時の衝撃を緩和します。



PLACE 4

遊歩道

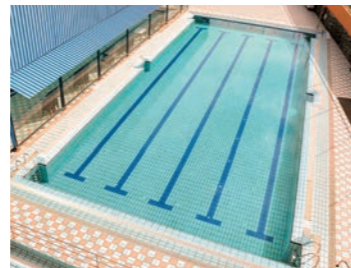
耐水性・耐食性にも優れているため、滑りにくく安全な歩行を確保できます。



PLACE 5

スポーツ施設

断熱性により表面温度上昇を抑制し、屋外施設の快適性向上に貢献します。



PLACE 6

プールのサイド

耐水性・耐薬品性に優れ、塩素や湿気の影響を受けにくく、高い摩擦係数により、滑りにくい安全性を確保します。

PROJECT EXAMPLES

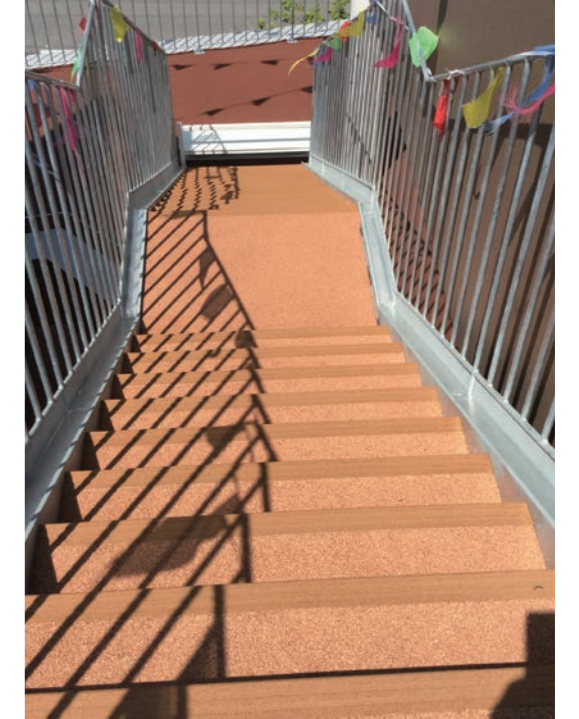
ドリームコーク
施工事例

サステナブルなコルクを使用した弾性と遮熱性に優れた舗装材は、真夏でも地表が熱くならない快適な空間と、滑りにくい安全な空間を作り出します。



CASE 1

POOLSIDE
プールのサイド



CASE 2

STAIRS
階段

CASE 3

GROUND
グラウンド



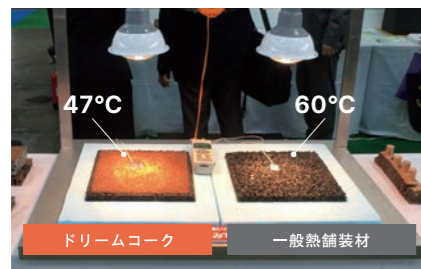
CASE 4

THEME PARK
テーマパーク

検証実験

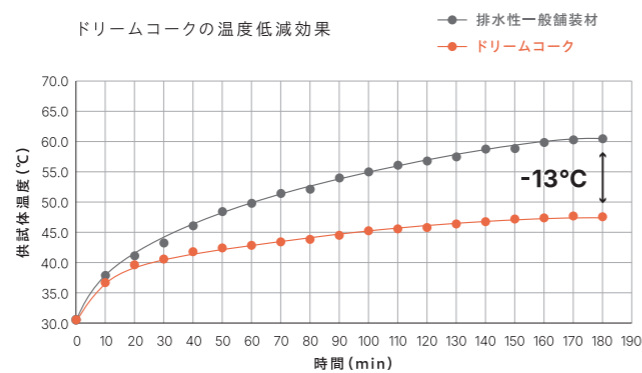
路面温度上昇の抑制効果の比較

ドリームコークと一般舗装材の表面を照査して、一般舗装材の表面が3時間で60℃となったときの温度差を比較した実験です。



結果 最大で13℃の差が見られました。

ドリームコークの温度低減効果



FOOT SUPPORT KG SYSTEM

フットサポートKGシステム



さまざまな床材を樹脂束で浮かせて
フロアをデザインする乾式浮床システム

セラミックタイル、人工木デッキ、景観用人工芝、プランターなどの素材を組み合わせ
自由にデザインできる、創造性あふれるフロアソリューション。
かさ上げコンクリートの打設が不要でスピーディな施工性、容易なメンテナンス性を実現しました。

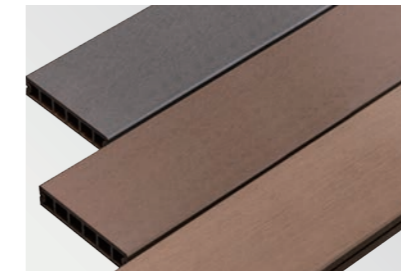
FLOOR TYPE 1



セラミックタイル

「ウチ」と「ソト」をシームレスにつなぐトータルデザインに合わせやすい20mm厚タイルを取り揃えました。

FLOOR TYPE 2



人工木デッキ

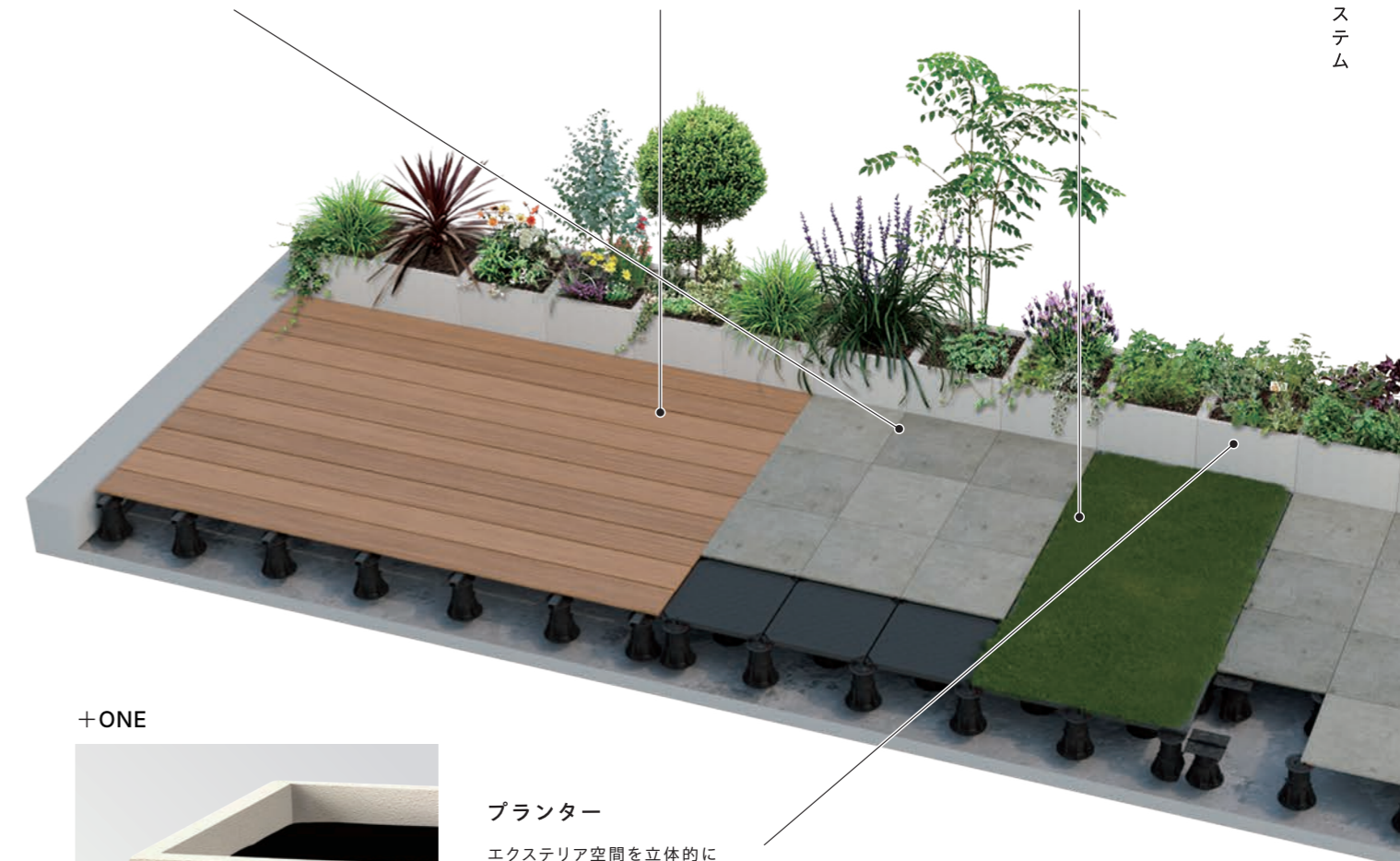
天然木のような質感と美しさを保ちながら、耐朽性・耐候性に優れた100%リサイクル可能な人工木デッキです。

FLOOR TYPE 3



景観用人工芝

天然芝そのものと見紛うほどのリアルさを追求した細部にこだわり抜いた高級感のある人工芝です。



+ONE



プランター

エクステリア空間を立体的に演出してデザイン性を高めるオリジナルFRPプランターです。

トータルデザイン ソリューション

無限のつながりが生む、
新しい暮らし方

ひとつのシステムで多彩なシーンを自由にデザイン。個性が光るオンリーワン空間の提案が可能です。エクステリアが持つ豊かな表情を住まいの中へと響かせることで、これまでに無い心地良さと広がりをもたらし。



FOOT SUPPORT KG

フットサポートKG



大型ベースで
高さ調整が可能な浮床用の束
安定感が抜群、軽量で頑丈な樹脂束です

フットサポートKGは37~500mmまで無段階で高さ調整が可能で、Φ205mmの大型ベースなので効果的な荷重分散が可能です。樹脂製で耐久性および施工に非常に優れています。

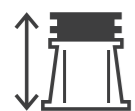


フットサポートKGシステムの特長

POINT 1

自由度の高いデザイン性

- ・多様な素材の組み合わせが可能
- ・リノベーション、リフォームに最適



高さ調整可



傾斜調整可



ベース切断可



耐熱冷素材



安心の対荷重



100% 再生材
※樹脂商品に限る



省施工

POINT 2

アフターケア

- ・床面の再調整が可能
- ・配管や配線のメンテナンスが可能

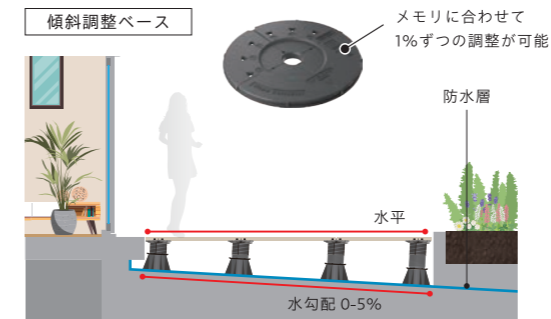
POINT 3

省施工

- ・かさ上げコンクリート打設不要
- ・タイル材のシーリング施工不要

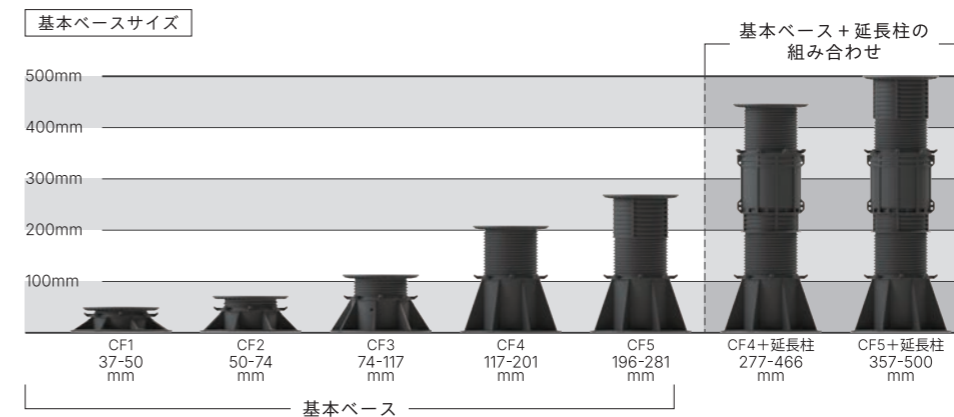
ベースパーツの組み合わせで
環境に適したベースをつくる

- 1 基本ベース**
高さを延長したい場合は束柱に **7** をはめ込む
- 2 タイル用トップベース**
※セラミックタイル床をつくる場合のベース
- 3 根太用トップベース**
※人工木デッキ施工の場合のベース
- 4 レベル調整パッキン**
1~2mmの高さ微調整に便利なパッキン
- 5 傾斜調整ベース（トップ）**
水勾配に合わせて傾斜を0~5%調整する
- 6 傾斜調整ベース（ボトム）**
水勾配に合わせて傾斜を0~5%調整する
- 7 延長柱**
柱高約245mmを延長する場合の追加柱



下地の水勾配に対応できます。

下地の水勾配がある現場では、傾斜調整ベースを使用して仕上げ材を水平に設置できます。水勾配0~10%まで1%ずつの調整が可能です。



豊富な基本ベースで
細かな高さ設定が可能です。
5種類の高さの基本ベースを取り揃えています。組み合わせにより37mm~500mmまでの高さに対応します。



CERAMIC KG TILES

フットサポートKGシステム対応
屋外用セラミックKGタイル



フットサポート工法
樹脂床の上にセラミックタイル、人工木デッキ、
専用プランターを直置きして浮床フロアをつくる。



FOREST KG WOOD

人工木デッキ：フォレストKGウッド



「ウチ」と「ソト」のトータルデザインに合わせやすい
20mm厚のタイルを取り揃えました

コンクリートを想起させる無機質なテクスチャーに温かみのある色彩の「ラマテリア」
石英が再結晶してできる、緻密で硬い珪岩（クォーツサイト）を表現した「ヴェンティ」
オーク材の木目の美しさを存分に表現した大判サイズのタイル「ネオウッド」
それぞれのテクスチャーの個性ある表情で、ウチとソトをシームレスにつなぎます。

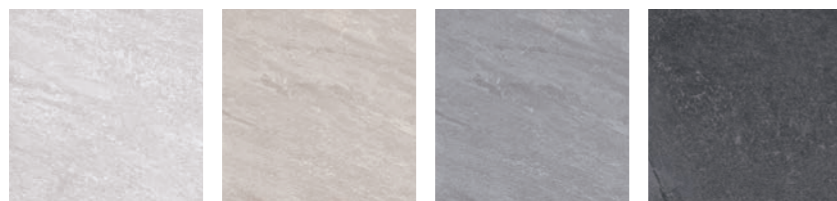
ラマテリア



クリーム クレイ トープ タバコ

サイズ (mm) H595 × W595 × D20

ヴェンティ



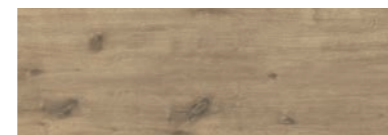
ホワイト アーモンド グレー ブラック

サイズ (mm) H596.5 × W596.5 × D20

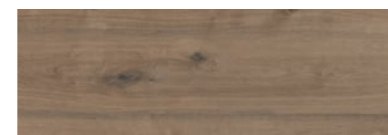
ネオウッド



ナチュラル



ミエル



モカブラウン

サイズ (mm) H396.5 × W1195 × D20

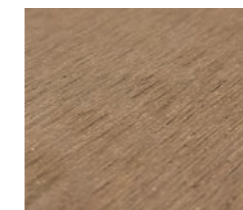
天然木のような質感と美しさを持った
100%リサイクル素材でできた
人工木材です

フォレストKGウッドは、厚み30mmの薄型床板であり
ながら300kg/m²の荷重に耐える丈夫な構造になって
います。アルミ型材の下地は施工性がよく、湿気の
多い床下でも腐食やシロアリ食害の心配がありません。



資源循環型社会に貢献する
マテリアル

見本帳のバインダー部分を再利用したリサイクル素材と建築廃材やその他のリサイクルプラスチックを組み合わせて生まれた100%リサイクル可能な人工木デッキです。



プレミアムブラウン

マスターバッチ加飾仕上げで色の境目が無い自然な風合い再現したプレミアムカラー。濃淡も均一ではなく、床板を並べても同じ木目が繰り返さないのが高級感あふれる味わいに仕上がります。



耐朽性

耐候性

防蟻性

環境性

300 kg/m²
安心強度

安心素材

耐滑性

フォレストKGウッド



プレミアムブラウン

ブラウン

グレー



CO・CO・CHI KG TURF

景観用人工芝：ここちKGターフ



フットサポートパネル工法

サポートパネルの上に景観用人工芝などの柔らかい素材を設置して浮床フロアをつくる。



KG PLANTER

KGプランター



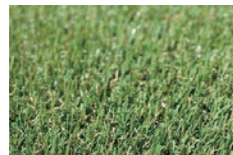
フットサポートKGシステムと組み合わせてフットサポートKGとシンデレラフィットします。壁面際の境界、空間のアクセントやベンチ風にして人が集う場所に設置したり、花壇や家庭菜園として空間に彩りを添えることができます。

天然芝そのものと見紛うほどのリアルさを追求した人工芝

「ここちKGターフ」は、ふわふわで心地良い人工芝。そっと触れた時のやさしさが、まるで天然芝のような癒しを届けてくれます。いつまでも緑鮮やかで、庭やベランダ、さまざまな場所に豊かな景観を生み、その緑は、人の心に寄り添い、ほっと一息つけるような時間をつくります。



枯芝の絶妙なバランス
表面から枯芝が少し見えるように工夫。



不自然な光の反射をカット
V字型の芝糸の採用とつや消し加工することで、ビニールのような不自然な反射を抑える。



踏んでもすぐに元通りに
V字型ストレート糸にさらに芯を入れることによって起立性がアップ。



弾力のあるふわふわな踏み心地
クリンプ糸に弾力のある素材を採用し、さらに芯を入れることで、クッション性が向上。



ここち KG ターフ

美しさと耐久性を兼ねそろえた人工芝



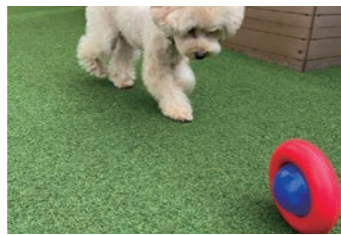
ここち KG ターフ ヒート

窓ガラスの反射熱に負けない耐熱性人工芝



ここち KG ターフ ペット

滑りにくく、人にもペットにもやさしい人工芝



ここち KG ターフ グリーン

抵抗が少なくゴルフに最適な人工芝



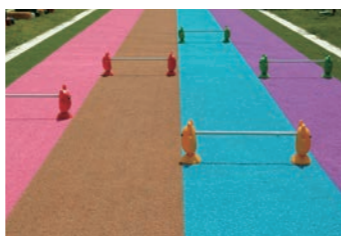
ここち KG ターフ スリッド

細かい隙間に最適な人工芝



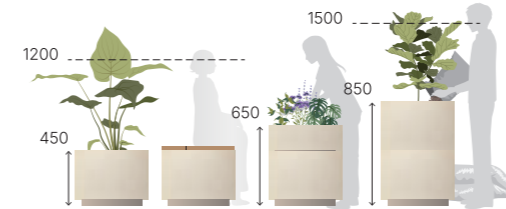
ここち KG ターフ カラー

ビビットな色彩で空間を演出する人工芝



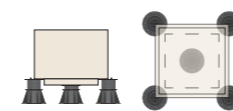
緑がもたらす豊かな安らぎを暮らしに取り込む

空間や用途に合わせて「飾る、育てる、くつろぐ」ができるフリーデザインプランター。日常に溶け込む緑の癒しと、森の息吹を感じる自然美を融合した、インドア × アウトドア発想の革新的プランターデザインです。



組み合わせデザインが可能

スクエアプランター、スタッキングプランター、スクエアプランター座板を組み合わせて自由なデザインを実現できます。座っても、立っても、そのままでも使いやすいサイズ感にしました。



フットサポートKGは必ず5本の束柱で配置してください。



壁面際の納まり

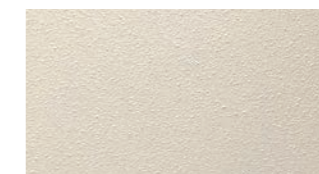
KGプランター



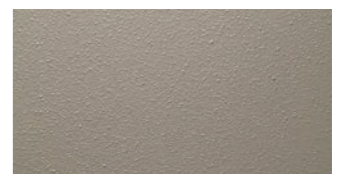
スクエアプランター



スタッキングプランター



アイボリー



モカブラウン



スクエアプランター座板



使用イメージ

— PROJECT EXAMPLES

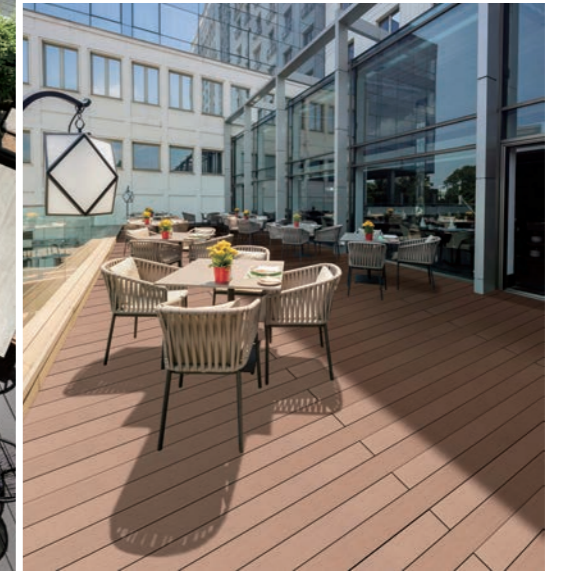
フットサポート KG システム
施工事例

ひとつのシステムで多彩なシーンを自由にデザイン。
異なる素材が響き合い引き立て合うデザインが、
唯一無二の美をつくります。
その調和は空間に新たな表情と魅力を添えてくれます。



CASE 1
GARDEN
庭

CASE 2
LOUNGE
ラウンジ



CASE 3
TERRACE
テラス



CASE 4
HOUSING
住宅

CASE 5
COURTYARD
共同中庭



CONNECT BENCH KG

コネクトベンチKG

FANDALINE KG SERIES

ファンダラインKGシリーズ

TABLE KG HOUSE

テーブルKGハウス

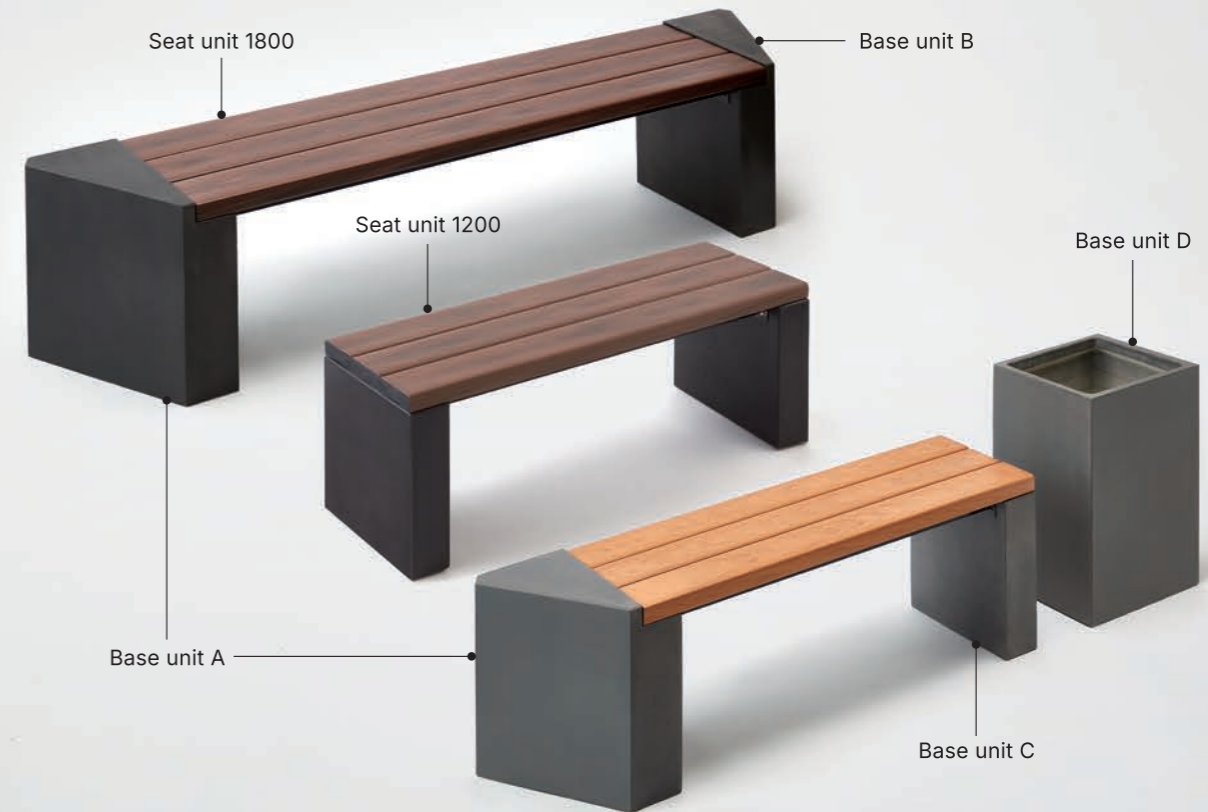
EXTERIOR
FURNITURE

03

屋
外
家
具

CONNECT BENCH KG

コネクトベンチKG



6種類のユニットを自由に組み合わせてつくるコミュニティベンチ

6種類のユニットを自在に組み合わせ、理想のレイアウトを実現できるベンチです。設置場所や動線に応じた自由な構成で、空間に合わせた柔軟な設計が可能。人々が集まり、交流し、新たなつながりをコネクトするための特別な場所になります。人と人が出会い、心を通わせることでコミュニティが生まれ、街に心地よいにぎわいをもたらします。

POINT 1



角度を付けたり、多様な組み合わせを実現する2種類の脚部ユニット (Base unit A,B)

Base Unit A,Bの接続方法は3パターン。A+A、B+B、A+B(下図参照) 直線での設置や、120度の角度をつけたアレンジができます。Base Unit A+Bを使用することで、シチュエーションに合わせた自由度の高いレイアウトが可能。本体に印字(A,B)が施されており、簡単に確認することができます。

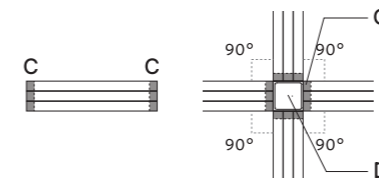


POINT 2

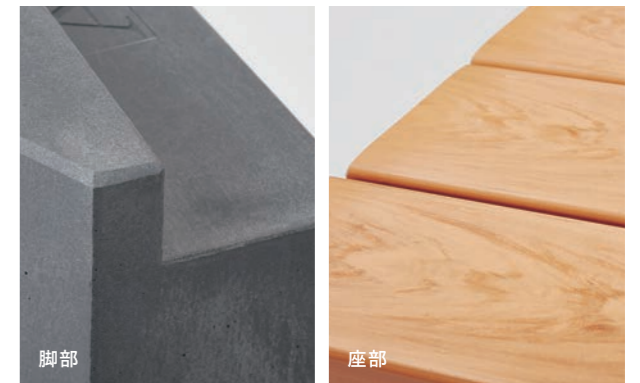


直線や直角など、限られたスペースに対応する2種類の脚部ユニット (Base unit C,D)

Base unit Cを使ったシンプルな直線レイアウトや、Base unit C+Dを組み合わせることで、Base unit Dを中心に4方向へのアレンジが可能です。(下図参照) Base unit Dは上面開口タイプのため、プランターとして利用でき、お好みの植栽を取り入れることで、その場に合わせた緑化空間を創出します。



POINT 3



屋外耐久性のある素材で作られた、こだわりのベンチユニット

一脚部 GRC (ガラス繊維強化セメント) セメントと骨材にガラス繊維を加え成型し、軽量で粘り強く、引っ張り強度と曲げ強度を持つ堅牢な素材です。素材の特性を活かし、複雑な形状を実現。仕上げに水性コンクリートステイン塗料を使用することにより、GRCの素材感を表現しています。

一座部 MTリサイクルウッド ベンチ座板は、耐候性の高いASA素材を表皮に使い、本体内部には、再生ABS樹脂100%の二層構造で成形されています。表面に本物のような木目を再現することでユーザーに安らぎを提供し、屋外でも耐久性と耐候性を発揮します。



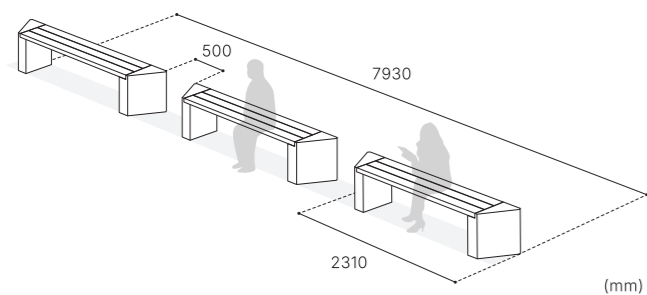
01

STRAIGHT

ストレート セットアップ

まっすぐな道に、シンプルにレイアウト

歩く人への空間確保と、ベビーカーも隣に並べやすいベーシックな配置。両サイドに荷物を置くことで、より多く人が利用可能に。先が細いディテールだから道幅が狭くてもすっきりと設置できる標準レイアウト。



Seat unit 1800 : 3
Seat unit 1200 : -

Base unit A : 3
Base unit B : 3
Base unit C : -
Base unit D : -



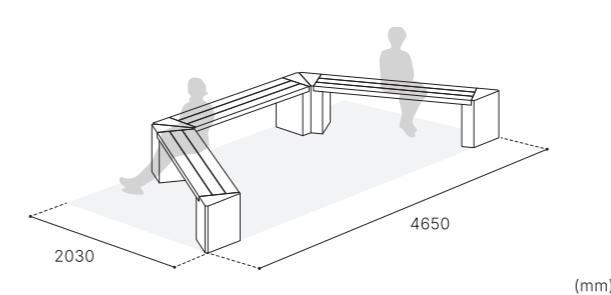
02

SURROUND 120

サラウンド 120 セットアップ

ベンチと人が、繋がって広がるレイアウト

ベンチを連結すれば、人と人の視線が交わらずプライバシーを確保した座り方も。また人が集まる大きな広場では、大人数も利用しやすいレイアウトに。



Seat unit 1800 : 3
Seat unit 1200 : -

Base unit A : 3
Base unit B : 3
Base unit C : -
Base unit D : -

03

屋外家具

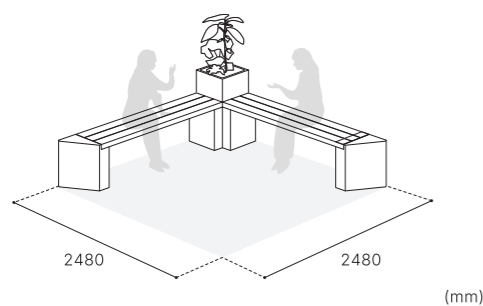
コネク
トベン
チ K G



03

CORNER 90

コーナー 90 セットアップ



スペースの有効活用
視線が交差するレイアウト

L字に連結すれば座る人同士が自然と向き合い、コミュニケーションが生まれる場所に。さらに奥まった場所やデッドスペースなど、限られた空間を有効活用するのに最適なレイアウト。

Seat unit 1800 : 2
Seat unit 1200 : -

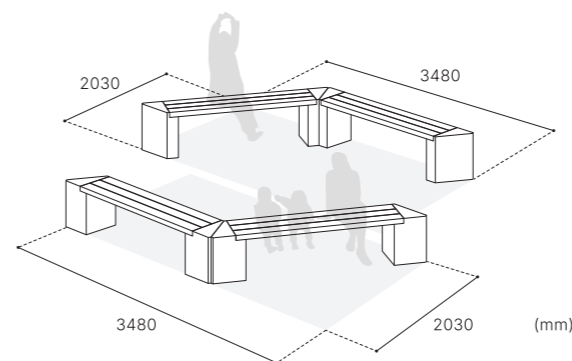
Base unit A : 1
Base unit B : 1
Base unit C : 2
Base unit D : 1



04

HEXA 360

ヘキサ 360 セットアップ



都市空間や樹木と一緒にレイアウト

ベンチをへろ字に連結すると、間の樹木も馴染む空間に。さらに全て繋げて六角形で囲むスタイルは、座る人の視線や距離感を自然と演出。コネクタブENCH最大のエニークレイアウト。

Seat unit 1800 : 4
Seat unit 1200 : -

Base unit A : 4
Base unit B : 4
Base unit C : -
Base unit D : -

03

屋外家具

コネクタブENCH K G

SEAT UNIT

シートユニット

安らぎをあたえる木目調のやさしさと、
屋外で耐える強さを両立した座板



シートユニット 1800
(ライトオーク)



シートユニット 1200
(ダークオーク)

シートユニット

品名	サイズ(mm)	重量(kg)
シートユニット 1800	W1800 × H42 (全高 95.2) × D412	27
シートユニット 1200	W1200 × H42 (全高 95.2) × D412	18.2

材質 : [表皮] ASA [内部] 発泡再生 ABS100%
取付 : [スチール部] 粉体塗装, 黒色全艶



ライトオーク ダークオーク

オプションパーツ

ハンドレール



Seat unit 1800 の場合 2 セット必要
Seat unit 1200 の場合 1 セット必要

サイズ(mm)	重量(kg)
W65 × H100 × D412	1.8

材質 : スチール製 (SS400)
仕上げ: 粉体塗装, 黒艶消し

[同梱内容]
SUS ボルト (M10) : 4個
SUS 袋ナット (M10) : 4個
SUS 平ワッシャー (M10) : 4枚



マットブラック

BASE UNIT

ベースユニット

素地の風合いを活かした GRC の佇まい
自在なレイアウトを叶える4種のベースユニット



ベースユニット A
(グレー)



ベースユニット B
(ブラック)



ベースユニット C
(グレー)



ベースユニット D
(ブラック)

ベースユニット

品名	サイズ(mm)	重量(kg)
ベースユニット A	W415 × H450 × D360	30
ベースユニット B	W415 × H450 × D360	30
ベースユニット C	W415 × H403 × D106	15
ベースユニット D	W415 × H600 × D415	30



グレー ブラック

材質 : GRC (ガラス繊維強化セメント)
仕上げ: 水性セラミックシリコン樹脂塗装

オプションパーツ

ベースユニット A, B, C
固定金具 2個セット



材質 : ステンレス製 (SUS304)

[同梱内容]
L 字金具 : 2個
SUS アンカー (M8) : 2本
SUS ボルト (M8) : 2個
SUS ナット (M8) : 2個
SUS 平ワッシャー (M8) : 2枚
スプリングワッシャー : 2枚

ベースユニット D
固定アンカーボルト



材質 : ステンレス製 (SUS304)

[同梱内容]
SUS アンカー (M8) : 2本

FANDALINE KG SERIES

ファンダラインKG
屋外家具シリーズ



まちを楽しくする 自由な組み合わせを楽しむ 屋外家具ブランド

広場や軒先、まちの中で、もっと心地よく過ごせたなら。ファンダライン KG は、そんな想いから生まれた屋外家具ブランドです。小回りのきくベンチから大きなテーブルまで幅広く展開し、自由な組み合わせで空間に自然と溶け込みます。人が集い、語り、くつろぐ時間が重なり、まちにささやかかつ豊かにぎわいを育む。ここに居たい、ここを楽しみたいと感じられる場所をつくる、新しい屋外家具のかたちです。

POINT 1



「いつだってまちは私たちの居場所」を
コンセプトとした
やさしい世界を生み出すデザイン

時とともに人は変わり、まちも変わっていく。しかし、どんな時代にも、「人間が暮らすまち」には、必要なものがあります。それは、あらゆる人々がまちの中でいい時間を過ごせる状況です。ファンダライン KG の家具たちは、ビルの足元から広場、まちのすき間、家の玄関まで、さまざまな「まちの1階」に、人が自由に居られる場所がある、やさしい世界をつくれます。

POINT 2



普遍的なデザインの10タイプのプロダクトで
無数の組み合わせから
環境に合わせた「場」づくりを楽しめる

自然と人を迎え入れるやさしさを大切にしたデザイン。日常に溶け込む色や形が、さまざまな仕草にそっと寄り添います。シリーズ共通の625mm グリッドを基準とした独自モジュールにより、しっかりとした存在感と高い柔軟性を両立。10タイプのプロダクトから無数の組み合わせが生まれ、その場所、その人だからこそ生まれる「場」づくりを楽しめます。

POINT 3



天然木粉×樹脂
木質新素材から森を考える
木のぬくもりと耐久性のハイブリッド

一座部・背もたれ
自己消火性人工木材「プラスッド」
「プラスッド」は、スチレン系特殊プラスチックと木粉を合わせた人工木材（再生木材）です。木材に近い温もりある質感を備えながら、ささくれや腐食が起こりにくく、雨天時も滑りにくい安心仕様。色あせや反りを抑え、定期的な塗装も不要で、美しさと耐久性を長く保ちます。

LUCY KG

普遍的なデザインがウェルカムを語りかける

ルーシーベンチKG



ルーシーベンチ KG 0618
(ダークブラウン)

ルーシーベンチ KG

品名	サイズ(mm)	重量(kg)
ルーシーベンチ KG 0612	D612 × W1237 × H748	62
ルーシーベンチ KG 0618	D612 × W1862 × H748	77

材質 : [座面・背もたれ] 自己消化人工木材 (プラスチック)
[脚部] 溶融亜鉛メッキ鋼板 (ウレタン塗装仕上げ)
※脚はブラック / ホワイトから選べます。



ライトブラウン ダークブラウン



CASE 1



CASE 2

CASE 1

ルーシーベンチ KG 0618 を後ろから見ます。現場での施工を考慮してパーツ化を行いました。プレートのデザインは、耐力を検討しながら、形状や厚みを調整しました。
(ライトブラウン)

CASE 2

ルーシーベンチKG 0618 を背合わせで設置すると、肘掛け同士がつながり小さなカウンターテーブルとなります。肘が触れあうエラーもすべてコミュニケーションのきっかけとなります。
(ダークブラウン)

MERANDA KG

軽やかにかつしっかりと居心地を支える

メランダベンチKG



メランダベンチ KG 0518
(ライトブラウン)

メランダベンチ KG

品名	サイズ(mm)	重量(kg)
メランダベンチ KG 0512	D516 × W1237 × H677	41
メランダベンチ KG 0518	D516 × W1862 × H677	51

材質 : [座面・背もたれ] 自己消化人工木材 (プラスチック)
[脚部] 溶融亜鉛メッキ鋼板 (ウレタン塗装仕上げ)
※脚はブラック / ホワイトから選べます。



ライトブラウン ダークブラウン



CASE 1



CASE 2

CASE 1

メランダベンチ KG 0518 を側面から見る。脚や背もたれのプレートの角度は、耐力を検討しながら、形状や厚みを調整した。
(ダークブラウン)

CASE 2

メランダベンチ KG 0512 にミラテーブル KG 0912 と手前にジェマベンチ KG 0412 を合わせた。その場に合わせた組合せを楽しむことができる。
(ライトブラウン)

ミラテーブル KG (→ P.83)
ジェマベンチ KG (→ P.79)

ANDREW KG

寄り添いたくなるウッディーな温かみ

アンドリューベンチKG



アンドリューベンチ KG 0518
(ライトブラウン)

アンドリューベンチ KG

品名	サイズ(mm)	重量(kg)
アンドリューベンチ KG 0512	D468 × W1237 × H712	49
アンドリューベンチ KG 0518	D468 × W1862 × H712	59

材質 : 自己消化人工木材 (プラスチック)



ライトブラウン ダークブラウン



CASE 1



CASE 2

CASE 1

アンドリューベンチ KG 0518 とブライアンベンチ KG 0418 を合わせてカウチタイプにすると、ゆったりとした過ごし方になる。半屋外や屋内であれば、クッションなどを合わせるのも良い。
(ライトブラウン)

CASE 2

間口が 1237mm の小さなタイプのアンドリューベンチ KG 0512 とブライアンベンチ KG 0412。背アリと背ナシを組み合わせて、空間にリズムを。
(ダークブラウン)

ブライアンベンチ KG (→ P.80)

AISHA KG

足元のグレーでアーバンにフィット

アイシャベンチKG



アイシャベンチ KG 0518
(ダークブラウン)

アイシャベンチ KG

品名	サイズ(mm)	重量(kg)
アイシャベンチ KG 0512	D468 × W1237 × H712	108
アイシャベンチ KG 0518	D468 × W1862 × H712	117

材質 : [座面・背もたれ] 自己消化人工木材 (プラスチック)
[脚部] GRC (ガラス繊維強化セメント)



ライトブラウン ダークブラウン



CASE 1



CASE 2

CASE 1

アイシャベンチ KG 0518。脚が濃いグレーの GRC 製なので、落ち着いた雰囲気を出す。屋外に多い濃い色の床面にも合う。
(ライトブラウン)

CASE 2

アイシャベンチ KG 0518 とイムラベンチ KG 0418 を L 字に合わせ、角にプランターを加えた。お一人様同士、グループを、臨機応変に迎え入れることができる。
(ライトブラウン)

イムラベンチ KG (→ P.81)

LUCIEN KG

ルシアンベンチKG

もっと自由に過ごし方に幅を持たせる



ルシアンベンチ KG 0618
(ライトブラウン)

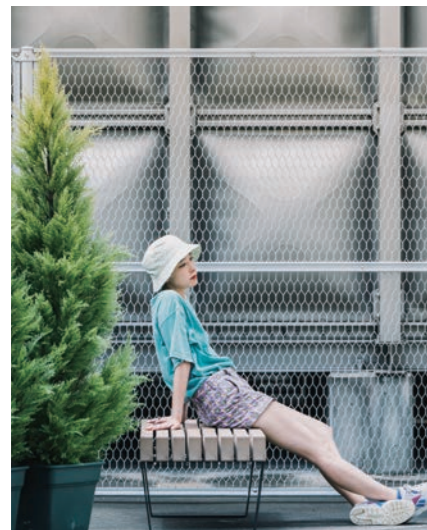
ルシアンベンチ KG

品名	サイズ(mm)	重量(kg)
ルシアンベンチ KG 0512	D487 × W1237 × H400	42
ルシアンベンチ KG 0518	D487 × W1862 × H400	54
ルシアンベンチ KG 0612	D612 × W1237 × H400	51
ルシアンベンチ KG 0618	D612 × W1862 × H400	66



ライトブラウン ダークブラウン

材質 : 【座面】 自己消化人工木材 (プラスチック)
【脚部】 溶融亜鉛メッキ鋼板 (ウレタン塗装仕上げ)
※脚はブラック / ホワイトから選べます。



CASE 1



CASE 2

CASE 1

ルシアンベンチKGには奥行きが612mmと487mmの2タイプがあります。写真のルシアンベンチKG 0512は、奥行きが487mm。ゆったりと腰掛けることが可能。(ダークブラウン)

CASE 2

背アリのルーシーベンチ KG 0618 と背ナシのルシアンベンチ KG 0618 を組み合わせると、リラックスできるカウチスタイルに。(ライトブラウン)

ルーシーベンチ KG (→ P.74)

GEMMA KG

ジェマベンチKG

軽やかに心地良くまちに佇む



ジェマベンチ KG 0418
(ライトブラウン)

ジェマベンチ KG

品名	サイズ(mm)	重量(kg)
ジェマベンチ KG 0412	D407 × W1237 × H400	27
ジェマベンチ KG 0418	D407 × W1862 × H400	35



ライトブラウン ダークブラウン

材質 : 【座面】 自己消化人工木材 (プラスチック)
【脚部】 溶融亜鉛メッキ鋼板 (ウレタン塗装仕上げ)
※脚はブラック / ホワイトから選べます。



CASE 1



CASE 2

CASE 1

ジェマベンチ KG 0418 のような背無しベンチは、ベンチの四方どこからでも腰を掛けることができる。人の過ごし方も多様になる。(ライトブラウン)

CASE 2

ジェマベンチ KG 0412 をミラテール KG 0612 に合わせました。(ライトブラウン)

ミラテール KG (→ P.83)

BRIAN KG

ブライアンベンチKG

どんな配置も可愛らしく



ブライアンベンチ KG 0418
(ダークブラウン)

ブライアンベンチ KG

品名	サイズ(mm)	重量(kg)
ブライアンベンチ KG 0404	D407 × W407 × H400	19
ブライアンベンチ KG 0412	D407 × W1237 × H400	29
ブライアンベンチ KG 0418	D407 × W1862 × H400	36

材質 : 自己消化人工木材 (プラスチック)



ライトブラウン ダークブラウン



CASE 1



CASE 2

CASE 1

間口 1237mm のブライアンベンチ KG 0412。
(ライトブラウン)

CASE 2

手前は正方形のブライアンベンチ KG 0404。テーブルを挟んで、奥に間口 1237mm のブライアンベンチ KG 0412 配置した組み合わせ。
(ライトブラウン)

ミラテーブル KG (→ P.83)

IMURA KG

イムラベンチKG

グレーとウツの対比空間をよりシックに



イムラベンチ KG 0418
(ライトブラウン)

イムラベンチ KG

品名	サイズ(mm)	重量(kg)
イムラベンチ KG 0412	D407 × W1237 × H400	90
イムラベンチ KG 0418	D407 × W1862 × H400	95

材質 : [座面] 自己消化人工木材 (プラスチック)
[脚部] GRC (ガラス繊維強化セメント)



ライトブラウン ダークブラウン



CASE 1



CASE 2

CASE 1

ふたつのイムラベンチ KG 0418 を平衡に配置。アクセントとして間にプランターを加えた。どの方向からも座ることができ、ベビーカーや車椅子との相性も良い。
(ライトブラウン)

CASE 2

ふたつのイムラベンチ KG 0412 を L 字に配置して、角にプランターを加えた。ローテーブルは、ブライアンベンチ KG 0412 を 2 台組み合わせている。
(ダークブラウン)

ブライアンベンチ KG (→ P.80)

KARIM KG

カリムベンチKG

ゆったりとした箱型でひとを受け容れる



カリムベンチ KG 0618
(ダークブラウン)

カリムベンチ KG

品名	サイズ(mm)	重量(kg)
カリムベンチ KG 0512	D511 × W1237 × H435	43
カリムベンチ KG 0518	D511 × W1862 × H435	57
カリムベンチ KG 0612	D615 × W1237 × H435	47
カリムベンチ KG 0618	D615 × W1862 × H435	62

材質 : 自己消化人工木材 (プラスチック)



ライトブラウン

ダークブラウン



CASE 1



CASE 2

CASE 1

ふたつのカリムベンチ KG 0618 を L 字に配置。アクセントとして間にプランターを挟むことで、個人からグループまで、多様に人を迎えられる。(ダークブラウン)

CASE 2

カリムベンチ KG 0512 を側面から見る。座るだけでなく、荷物を整理したり、ちょっとした作業にも便利のように、奥行きを 511mm (又は 615mm) とした。(ライトブラウン)

MILLA KG

ミラテーブルKG

軽やかな佇まいでコーディネートも自在に



ミラテーブル KG 0912
(ダークブラウン)

ミラテーブル KG

品名	サイズ(mm)	重量(kg)
ミラテーブル KG 0612	D615 × W1237 × H700	41
ミラテーブル KG 0912	D927 × W1237 × H700	57

材質 : [天板] 自己消化人工木材 (プラスチック)
[脚部] 溶融亜鉛メッキ鋼板 (ウレタン塗装仕上げ)
※脚はブラック / ホワイトから選べます。

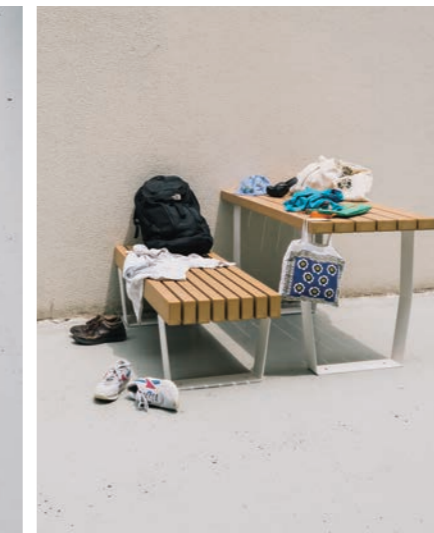


ライトブラウン

ダークブラウン



CASE 1



CASE 2

CASE 1

テーブルの脚もベンチと同じ幅の鋼のプレートでデザインしました。同じカラーバリエーションのルシアンベンチ KG 0512 とミラテーブル KG 0912 を設置することで一体感が生まれます。(ダークブラウン)

CASE 2

ファンダライン KG は、「座る」「食べる」といった固定化された用途を目的としません。その場所の人々によって使いこなされていくさまざまなシーンを受け止めていきます。写真はルシアンベンチ KG 0512 とミラテーブル KG 0612。(ライトブラウン)

ルシアンベンチ KG (→ P.78)

TABLE KG HOUSE

テーブルKGハウス



屋外に個室空間が生まれる 思わず座りたくなる ベンチテーブル一体型家具

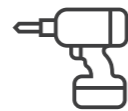
ベンチとテーブル、そして屋根までを一体化させた「テーブルKGハウス」。屋外にやさしく包まれる個室空間を生み出します。視線や日差しをやわらかく受け止め、屋内外のさまざまなシーンに心地よい居場所を創出。思わず座りたくなる居心地のよさが、人の滞在を生み、会話や交流の時間をゆったりと育みます。



POINT 1

設置場所を選ばず
屋内・外で使用可能

公園、遊園地、海水浴場・プール、キャンプ場・BBQ、道の駅、イベント広場、海釣り公園、テニスコート、高速SA・PA、食品スーパー等のフードコート、飲食店等さまざまなシーンで利用されています。



POINT 2

組み立てが簡単

ドライバー1本で、横フレームにテーブル・椅子・屋根を取り付けるだけの簡単組み立て仕様です。

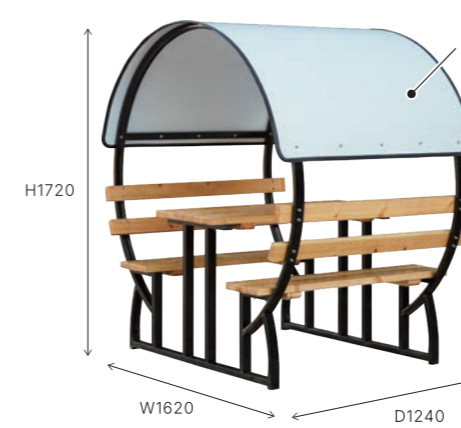


POINT 3

設置や移動がらくらく

屋根・テーブル・ベンチを一体化した設計。総重量 60kg のため、設置後の移動もスムーズに行えます。

※固定設置の場合は、同梱のL字金具でアンカー止めをしてください



テーブルKGハウス

品名	サイズ(mm)	重量(kg)
テーブルKGハウス (4人掛け用)	W1620 × H1720 × D1240	60

材質 : [机部・椅子部・背もたれ] 天然木



【同梱内容】
アンカーL字金具

※アンカーは別途ご用意ください
※現地にて取付

施工事例



TLC PANEL KG

TLCパネルKG

TLC GREEN CURTAIN KG

TLC壁面緑化KG

FRP PLANTER KG

FRPプランターKG

GRC PLANTER KG

GRCプランターKG

GREENING
PRODUCTS

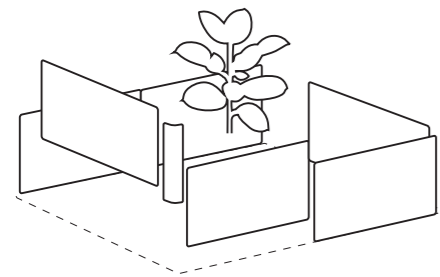
TLC PANEL KG

TLCパネルKG



パネルを組み合わせてつくり、 設計の自由度を高める 屋外緑化システム

TLCパネルKGは、GRC（ガラス繊維入り強化セメント）製の見切り材を用いた乾式組立工法により、人工地盤上でも簡易施工で緑化空間を実現できるパネル工法です。優れた耐久性と意匠性を備え、高さやデザインを選択可能。薄層から修景緑化まで、スペースに応じた自由度の高い空間設計を可能にし、設計者の自由な発想を最大限に引き出します。回遊型や休息型など、庭園に近い豊かな緑化空間を実現します。



｜ TLCパネルKG



TLCパネルKG グラニット (→ P.96)

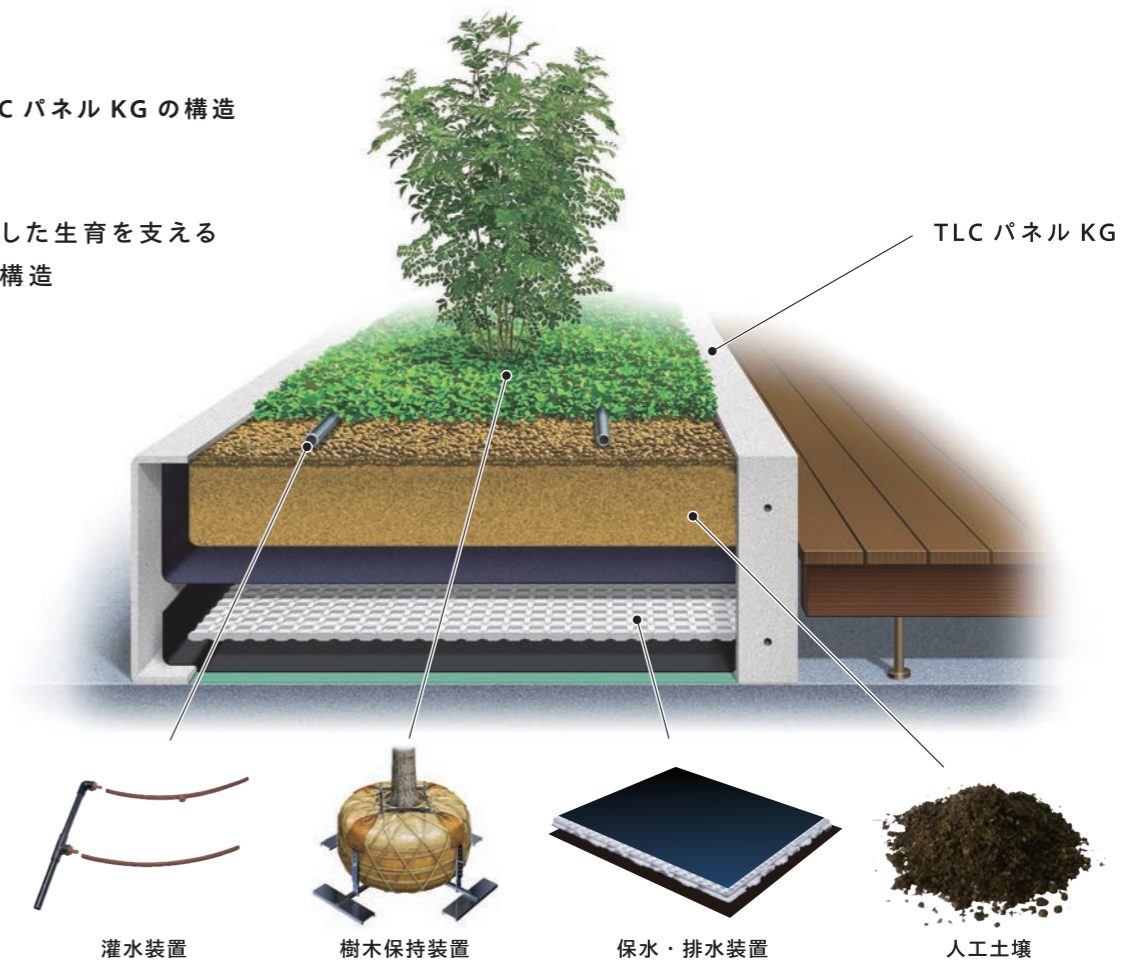
屋外使用に適した耐久性を備えた、上質な質感のGRC製連結パネル。コーナー部材や出隅・入隅を活用し、凹凸のある立体的な緑化フレームを自由に構成。アール形状にも対応し、円形レイアウトも可能です。

GRC（ガラス繊維強化セメント）とは

ガラス繊維とセメントに自然骨材を加えて成型するGRCは、軽量で粘り強く、高い引張り強度と曲げ強度を持つ堅牢で高耐久な素材です。普通のコンクリートとは違い、薄い成形も可能です。TLCパネルKGで使用しているGRC製品は、国土交通省認可不燃認定を取得、アスベスト不使用の安全な素材です。

｜ TLCパネルKGの構造

安定した生育を支える
緑化構造



SMOOTH

TLCパネルKG スムーズ

都市景観にやさしく溶け込む ミニマルな緑化パネル

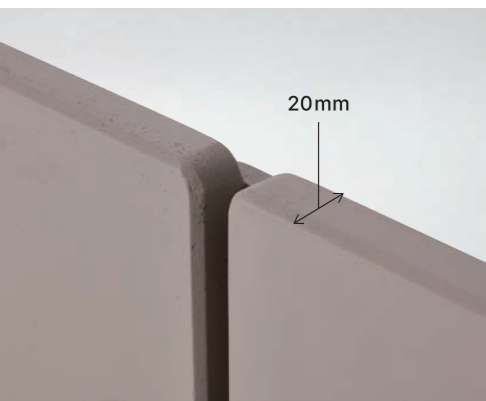
TLCパネルKG SMOOTH（スムーズ）は、従来の屋外緑化パネルが持つ耐久性や施工性を受け継ぎながら、デザイン性をさらに高めた製品です。トレンドに左右されないミニマルな表情で、都市の景観に自然に調和。薄くても安心できる強さと軽快な施工性で、緑のある空間づくりをより自由に、心地よく実現します。



04

緑化

TLC
パネル
KG



POINT 1

スリムな形状で軽量設計

上端の厚みを20mmに設計し、従来品にはないスリムでスマートな形状を実現。軽量化により取り扱いや施工性が向上し、作業効率が大幅に改善。

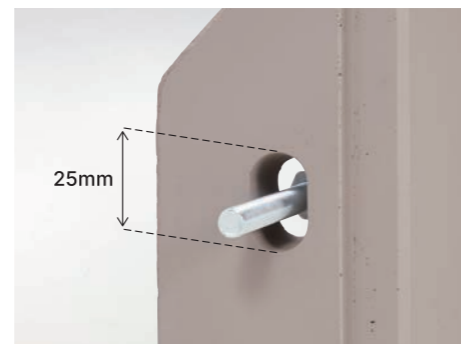
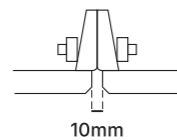
(従来品)			
バットH450	23.5 kg	↓ -7 kg	
スムーズH450	16.4 kg		



POINT 2

合わせ目が目立たないデザイン

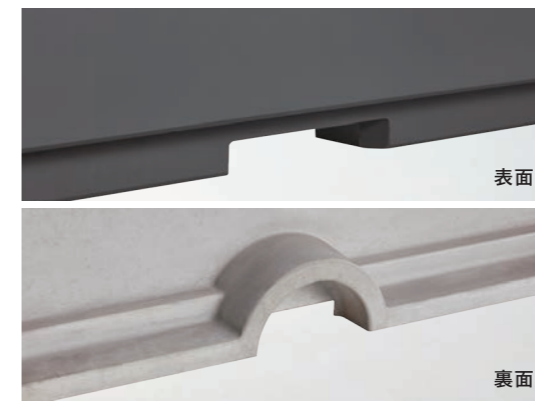
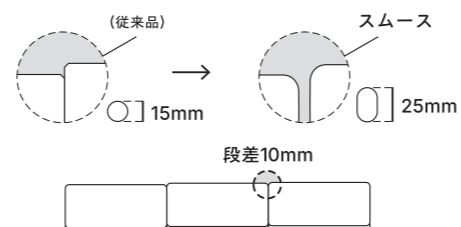
パネルの連結部分に10mmのスリットを設け、さらに角をR形状にしたことで、連結した際に出る合わせ目のラインや勾配設置時の段差が目立たない設計。



POINT 3

連結部の強度と勾配への施工性を向上

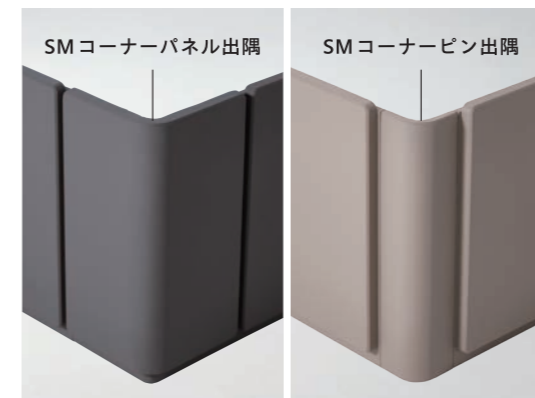
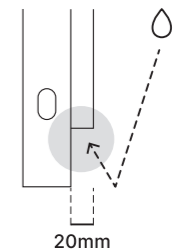
パネルの連結穴を長穴にしたことにより、固定範囲を上下約±10mm拡張でき、現場の勾配に沿って設置可能。テーパーワッシャーを使用することで、連結部の強度が向上。



POINT 4

排水部分を共通化 雨の跳ね返りを防ぐ足元設計

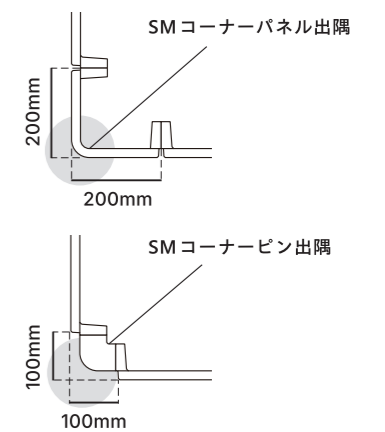
基本パネルと排水パネルを共通化。パイパス用排水管は表から見えない設計。下部の20mm凹みにより浮遊感が生まれ、スタイリッシュな印象に。泥はねも防ぎ、デザインと機能性を両立。



POINT 5

選べるコーナー部材

コーナー部材は、2パターンから選択。小回りが利くコーナーピン出隅と、滑らかな曲線を描くことができるコーナーパネル出隅。どちらも柔らかな植栽帯を演出可能。



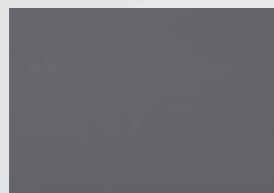
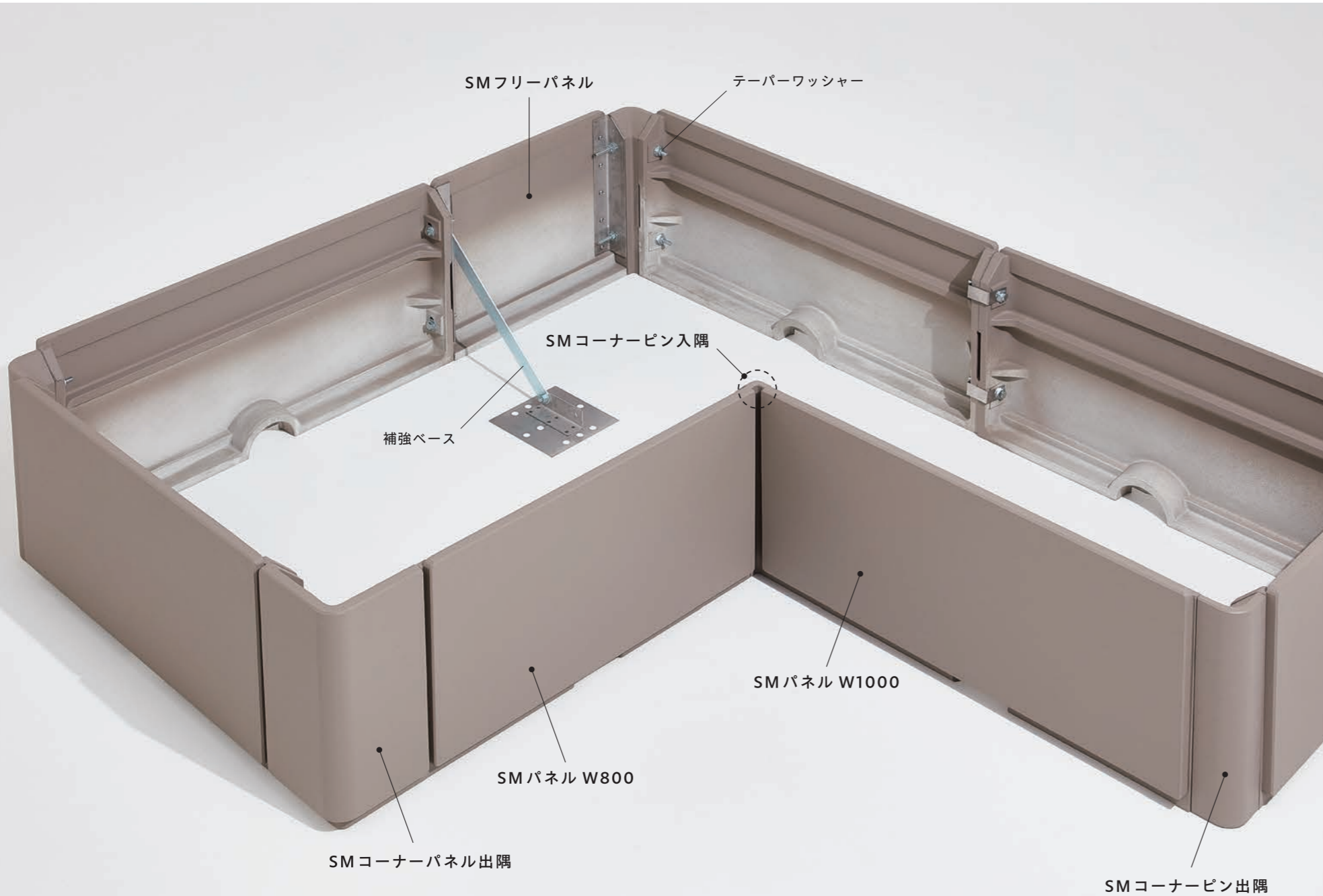
91

90

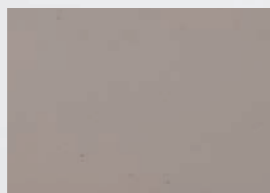
SMOOTH

TLCパネルKG スムース

薄くても頼れる強さ、施工は軽やかに。
緑のある空間を自由にデザイン。



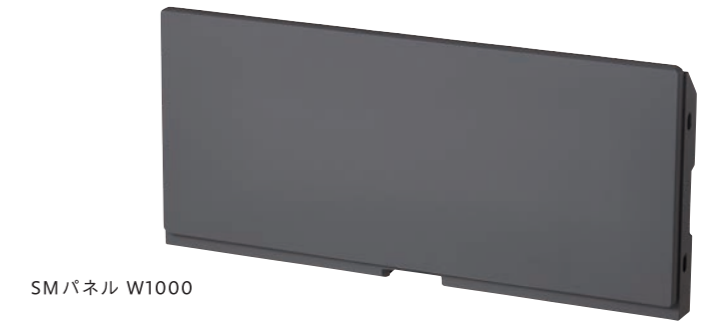
ダークグレー



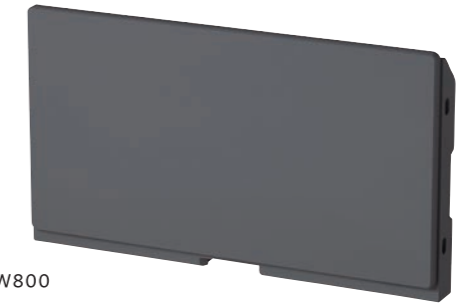
グレーブラウン

GRC 製
水性セラミックシリコン樹脂塗装
超耐久性シロキサン結合を持つ架橋塗膜は、優れた抵抗性を示し、商品を長期に亘り保護。

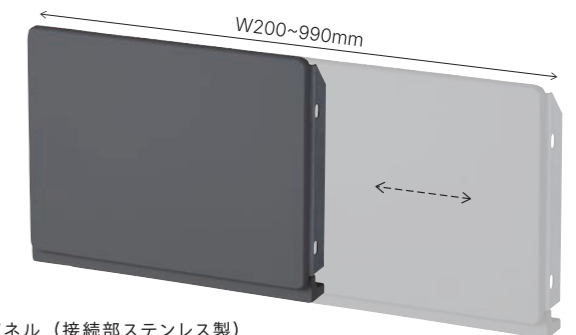
※特色対応可能
日本塗料工業会色見本帳
JPMA Standard Paint Colors より
色味をお選びいただけます。



SMパネル W1000



SMパネル W800



SMフリーパネル（接続部ステンレス製）
※10mm単位でのカスタムオーダー対応



SMコーナーパネル出隅



SMコーナーピン出隅



SMコーナーピン入隅

TLCパネルKG スムース

品名	サイズ(mm)	重量(kg)
SMパネル W1000	W1000 × D80 × H450	16.4
SMパネル W800	W800 × D80 × H450	12.8
SMフリーパネル	W200~990 × D80 × H450	5.1~19.2
SMコーナーパネル出隅	W200 × D200 × H450	5.6
SMコーナーピン出隅	W80 × D80 × H438	4.0
SMコーナーピン入隅	W80 × D80 × H438	3.8
SM補強ベース	W200 × D200 × t1.5	1.0

※サイズ：H(全高) × W(幅) × D(厚さ)

スリムで柔らかなラインの TLC パネル KG スムース
大規模緑化から憩いの広場まで自在に描く緑化空間



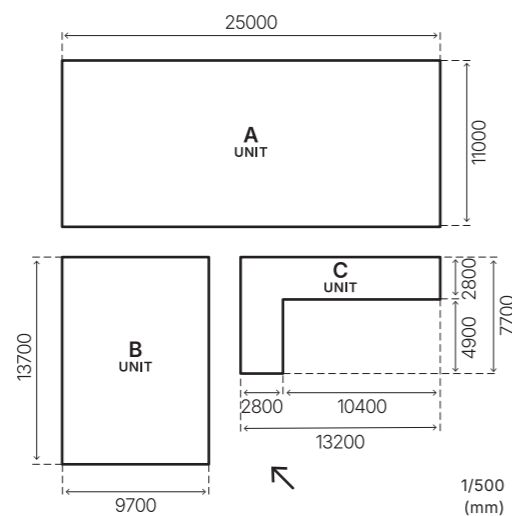
イメージは A,B,C 各 1 UNIT 使用

ROOF TOP

屋上

軽量設計だから、
屋上が自由な緑化空間へ

軽量設計で荷重制限のある屋上でも大規模植栽が可能となり、思い描いた屋上計画が実現。パネルの合わせ目が目立たないデザインと、現場での対応力に優れた不陸調整機能で、床勾配にも自然になじみます。コンクリートに囲まれた空間でも、ゆったりと自然を体感できるウェルビーイングな空間へ。



A UNIT	
面積 (㎡)	274.3
重量 (kg)	1212.4

B UNIT	
面積 (㎡)	132.4
重量 (kg)	800

C UNIT	
面積 (㎡)	50.2
重量 (kg)	712.2

COLOR: ダークグレー



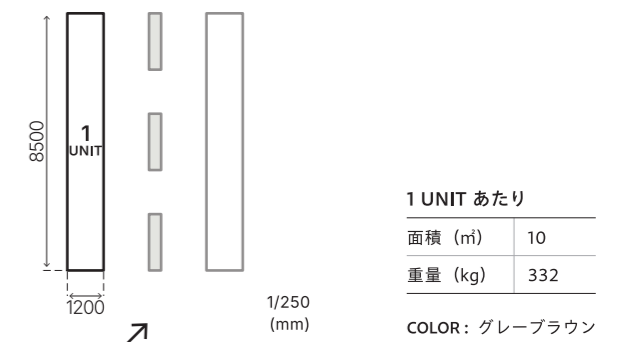
イメージは 6 UNIT 使用

SHOPPING MALL

ショッピングモール

+ベンチで、憩いの広場へ生まれ変わる

買い物途中の休憩に欠かせないベンチを設置し、植栽で空間を心地よくゾーニング。四季折々の植物を取り入れることで、訪れるたびに異なる表情となり五感で楽しめる休憩場所へと生まれ変わります。自然の潤いに包まれ、人々を惹きつけながら、滞在時間を自然に延ばす魅力的な休憩スポットに。



04
緑化



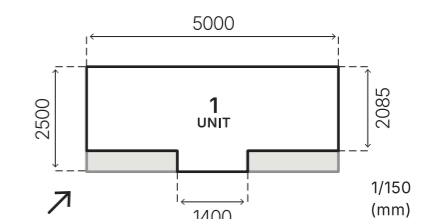
イメージは 3 UNIT 使用

TERRACE

ショッピングモール

後施工でもつくれる緑化空間

パネルの落ち着いた色味が、既存のデッキともマッチし暖かみのある空間に。ベンチのスペース分植栽帯をセットバックすることで、植物を身近に感じられます。テラスの緑化は、屋外の快適さだけでなく、屋内からの景観も向上。TLC パネル KG スムースは既存スペースへの後付が可能で、気軽に付加価値を高められます。



1 UNIT あたり	
面積 (㎡)	10.8
重量 (kg)	225.4

COLOR: ダークグレー

T
L
C
パ
ネ
ル
K
G

95

94



GRANIT

TLCパネルKG グラニット

TLCパネルKGのスタンダードタイプ 御影石調の高級感溢れる風合いです

TLCパネルKGのフラッグシップタイプ。御影石調の高級感が空間に上質な雰囲気演出。高さは3タイプから選べ、植栽や設置環境に柔軟に対応可能です。



GRC製
アクリルシリコン樹脂塗装

耐摩耗性、耐候性に優れた塗料を使用。下地表面に主材で凹凸模様を付けたのち上塗りするため、ツブツブ感のある手触り。



GR基本パネル

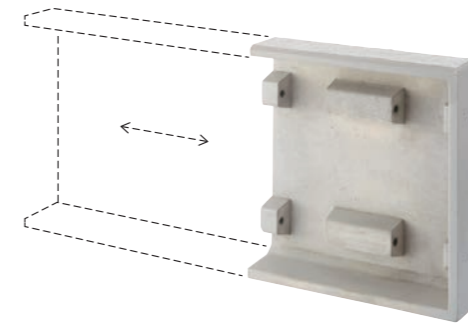
品名	サイズ(mm)	重量(kg)
GR基本パネル H300	H300 × W1000 × D100	18.5
GR基本パネル H450	H450 × W1000 × D100	23.5
GR基本パネル H600	H600 × W750 × D120	26



GR排水口付パネル

品名	サイズ(mm)	重量(kg)
GR排水口付パネル H300	H300 × W1000 × D100	19.5
GR排水口付パネル H450	H450 × W1000 × D100	24.5
GR排水口付パネル H600	H600 × W750 × D120	27

※サイズ：H(全高) × W(幅) × D(厚さ)



GRフリーパネル

品名	サイズ(mm)	重量(kg)
GR基本パネル H300	H300 × W1000 × D100	21.5
GR基本パネル H450	H450 × W1000 × D100	27
GR基本パネル H600	H600 × W750 × D120	42



GR直角出隅

品名	サイズ(mm)	重量(kg)
GR直角出隅 H300	H300 × W100 × D100	4.6
GR直角出隅 H450	H450 × W100 × D100	7
GR直角出隅 H600	H600 × W120 × D120	13



GR直角入隅

品名	サイズ(mm)	重量(kg)
GR直角入隅 H300	H300 × W100 × D100	4.6
GR直角入隅 H450	H450 × W100 × D100	7
GR直角入隅 H600	H600 × W120 × D120	13



GR135°出隅

品名	サイズ(mm)	重量(kg)
GR135°出隅 H300	H300 × W100 × D100	10.5
GR135°出隅 H450	H450 × W100 × D100	14.5



GR1000アール出隅 / 入隅

品名	サイズ(mm)	重量(kg)
GR1000アール出隅 H300	-	17.5
GR1000アール出隅 H450	-	22.5
GR1000アール入隅 H300	-	18.5
GR1000アール入隅 H450	-	23.5
GRサークル 2000φ H300	GR1000アール出隅 H300 × 8	140
GRサークル 2000φ H450	GR1000アール出隅 H450 × 8	180



GR300アール出隅 / 特注角出入隅

品名	サイズ(mm)	重量(kg)
GR300アール出隅 H300	-	11.5
GR300アール出隅 H450	-	15.5
GR特注角出入隅 H300	-	-
GR特注角出入隅 H450	-	-
GR特注角出入隅 H600	-	-

PAPATTO

TLCパネルKG パパット



シンプルな塗装仕上げ「パパット」 どんな建物でも馴染むロングセラー商品

TLCパネルKGのスタンダードタイプ。シンプルな塗装仕上げで、どんな建物でも自然と調和するデザインとなっています。販売以来のロングセラー商品です。



GRC 製
ポリウレタン樹脂塗装

硬い塗膜でキズや汚れを保護。耐水性に優れ、高いメンテナンス性を実現。光沢のある美しい仕上がりが、高級感を演出します。



PP 基本パネル

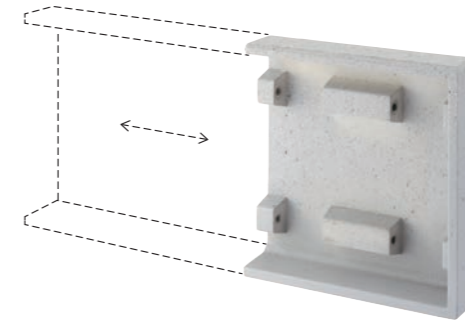
品名	サイズ(mm)	重量(kg)
PP 基本パネル H300	H300 × W1000 × D100	18.5
PP 基本パネル H450	H450 × W1000 × D100	23.5
PP 基本パネル H600	H600 × W750 × D120	26



PP 排水口付パネル

品名	サイズ(mm)	重量(kg)
PP 排水口付パネル H300	H300 × W1000 × D100	19.5
PP 排水口付パネル H450	H450 × W1000 × D100	24.5
PP 排水口付パネル H600	H600 × W750 × D120	27

※サイズ：H(全高) × W(幅) × D(厚さ)



PP フリーパネル

品名	サイズ(mm)	重量(kg)
PP 基本パネル H300	H300 × W1000 × D100	21.5
PP 基本パネル H450	H450 × W1000 × D100	27
PP 基本パネル H600	H600 × W750 × D120	42



PP 直角出隅

品名	サイズ(mm)	重量(kg)
PP 直角出隅 H300	H300 × W100 × D100	4.6
PP 直角出隅 H450	H450 × W100 × D100	7
PP 直角出隅 H600	H600 × W120 × D120	13



PP 直角入隅

品名	サイズ(mm)	重量(kg)
PP 直角入隅 H300	H300 × W100 × D100	4.6
PP 直角入隅 H450	H450 × W100 × D100	7
PP 直角入隅 H600	H600 × W120 × D120	13



PP 135°出隅

品名	サイズ(mm)	重量(kg)
PP135°出隅 H300	H300 × W100 × D100	10.5
PP135°出隅 H450	H450 × W100 × D100	14.5



PP 1000 アール出隅 / 入隅

品名	サイズ(mm)	重量(kg)
PP1000 アール出隅 H300	-	17.5
PP1000 アール出隅 H450	-	22.5
PP1000 アール入隅 H300	-	18.5
PP1000 アール入隅 H450	-	23.5
PP サークル 2000φ H300	PP1000 アール出隅 H300 × 8	140
PP サークル 2000φ H450	PP1000 アール出隅 H450 × 8	180



PP 300 アール出隅 / 特注角出入隅

品名	サイズ(mm)	重量(kg)
PP300 アール出隅 H300	-	11.5
PP300 アール出隅 H450	-	15.5
PP 特注角出入隅 H300	-	-
PP 特注角出入隅 H450	-	-
PP 特注角出入隅 H600	-	-

KAKOTTA

TLCパネルKG カコッタ

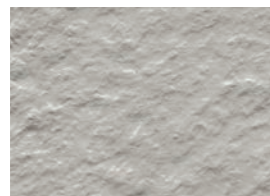


MAKURAGI

TLCパネルKG まくら木

高さ150mm,220mmの2パターン シンプルな石肌調塗装仕上げ

高さは150mm・220mmの2パターンから選べ、薄層緑化に優れた積載条件の厳しい現場にも最適です。表面は飽きのこない石肌調塗装仕上げです。



GRC製
ポリウレタン樹脂塗装

硬い塗膜でキズや汚れを保護。耐水性に優れ、高いメンテナンス性を実現。光沢のある美しい仕上がりが、高級感を演出します。



KK 基本パネル

品名	サイズ(mm)	重量(kg)
KK 基本パネル H150	H150 × W1000 × D60	9.5
KK 基本パネル H220	H220 × W1000 × D60	12.5

まくら木を想わせる表面仕上げは、 落ち着きと風情を演出

まくら木を想わせる表面仕上げが落ち着きと風情を演出。パネルは縦横どちらでも使用可能で、簡易施工により緑地帯を手軽に実現できます。



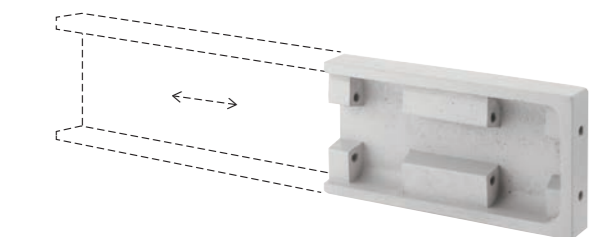
GRC製
ポリウレタン樹脂塗装

硬い塗膜でキズや汚れを保護。耐水性に優れ、高いメンテナンス性を実現。光沢のある美しい仕上がりが、高級感を演出します。



MK 基本パネル

品名	サイズ(mm)	重量(kg)
タテ置き H200	H200 × W1000 × D120	13
ヨコ置き H120	H120 × W1000 × D200	13



KK フリーパネル

品名	サイズ(mm)	重量(kg)
KK フリーパネル H150	H150 × W1000 × D60	18.5
KK フリーパネル H220	H220 × W1000 × D60	20.5



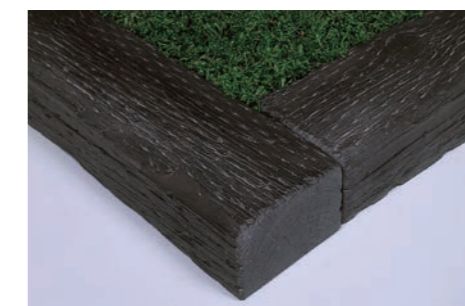
KK 直角出入隅

品名	サイズ(mm)	重量(kg)
KK 直角出入隅 兼用 H150	H150 × W60 × D60	0.9
KK 直角出入隅 兼用 H220	H220 × W60 × D60	1.85

※サイズ：H(全高) × W(幅) × D(厚さ)



タテ置きの場合



ヨコ置きの場合



専用付属金具で簡単に固定。

※サイズ：H(全高) × W(幅) × D(厚さ)

TLC GREEN CURTAIN KG

TLC 壁面緑化 KG



多様な資材でつくる、 自由度の高い壁面緑化

植栽基盤や登ハン用資材を組み合わせることで、さまざまな条件の壁面に対応する壁面緑化。採光性に配慮したワイヤータイプや、壁面温度の上昇を抑えるパネルタイプなどを活用し、広い面積でも美しく、植物の健全な生育を支える緑化空間を実現します。

登ハン用資材



TLC 壁面 KG ワイヤー (→ P.104)

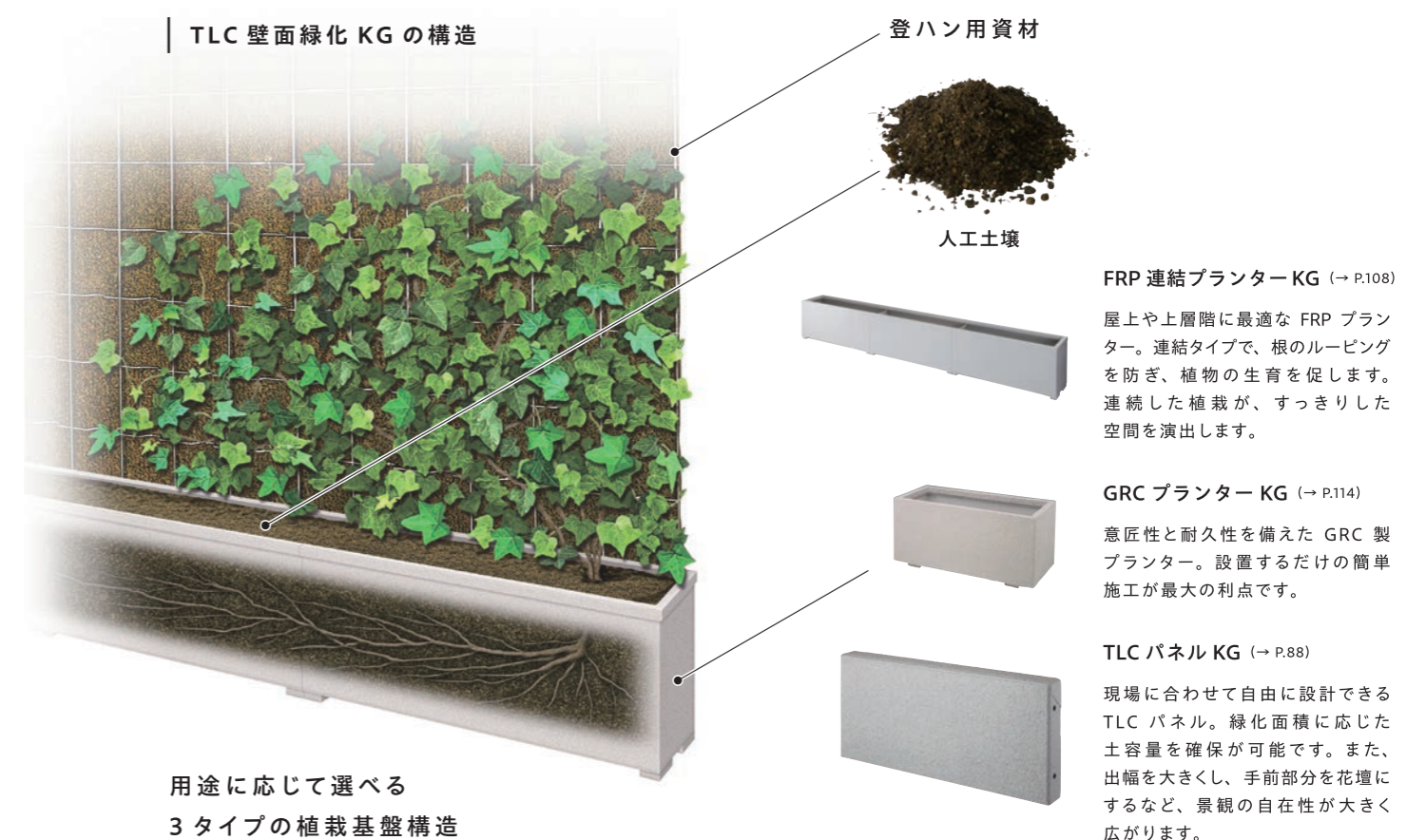
植物の自生を促し、美しい壁面を創出する、ワイヤー型の壁面緑化資材。



TLC 壁面 KG
登ハンパネル (→ P.106)

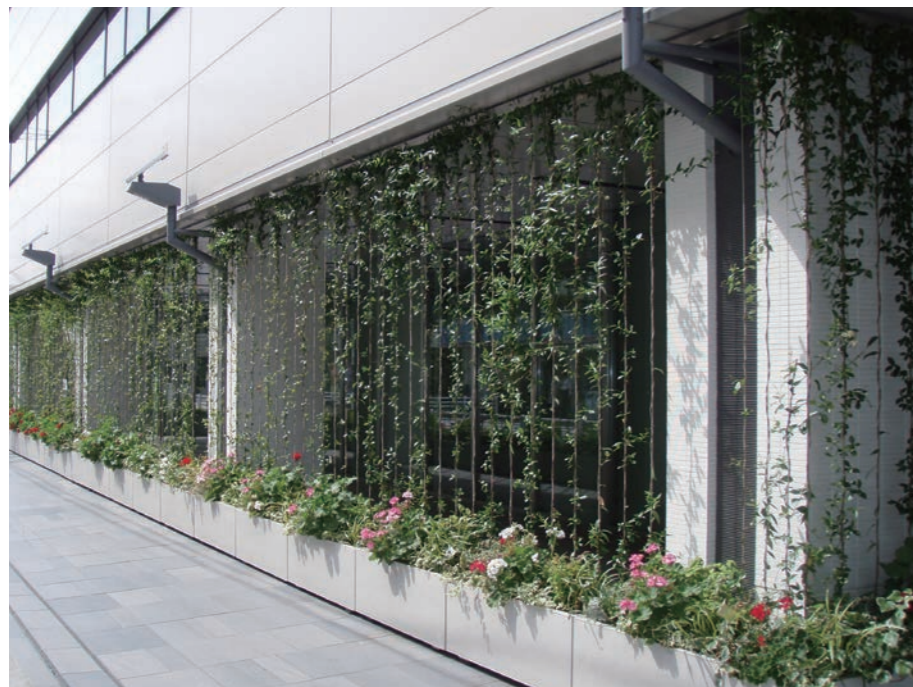
ヘデラ類の登ハン習性に合わせた、ヤシマット・メッシュ型体の緑化パネル。

TLC 壁面緑化 KG の構造



TLC WALL KG WIRE

TLC 壁面 KG ワイヤー



植物がワイヤーにしっかりと巻きつきます。

TLC 壁面 KG ワイヤーの特長

POINT 1



植物が良く巻きつき、
自然な伝い上がりを手助け

自然の法則により日本では右巻き付きになります。当ワイヤーは植物の系着力をより強固にすることが出来ます。

POINT 3



日照による熱焼けを低減

オーステナイト系ステンレス鋼線に特殊技術により樹脂コーティングを施すことで、金属線に比べて熱伝導率が極めて低く、日照時における植物の熱焼けを低減することが出来ます。オーステナイト系ステンレス鋼線材 SUS304 材の熱伝導率は、14kcl/m.h.r.℃で一般炭素鋼の約2分の1で温まりにくく、冷めにくい材料であり、さらに独自の技術により撚り線をし、表面積を増大させ、樹脂コーティングを施すことにより植物への熱伝導率を大幅に低減しました。

POINT 2



風による
植物の垂れを防止

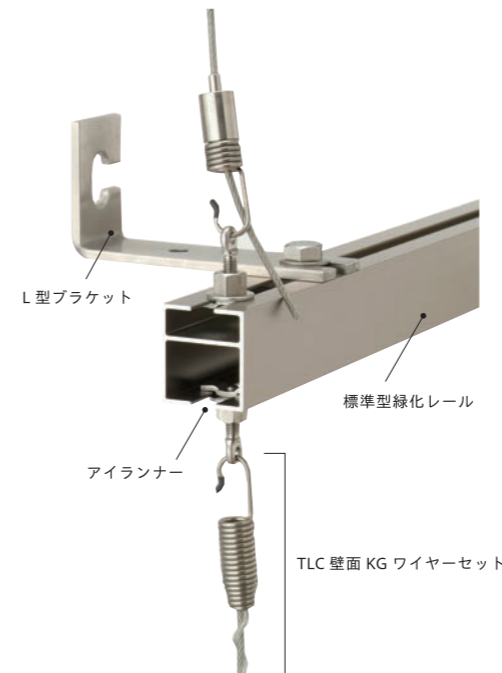
水に対して不浸透性があり、耐油性もある。液体がコルク内に浸透することがありません。

POINT 4



建物との同化により、
景観がさらに向上

樹脂コーティングされていることで、ステンレスワイヤーに比べ太陽光の乱反射が少なく、より建物壁面へ馴染み、建物景観を活かします。



TLC 壁面 KG ワイヤー ワイヤー部



「緑化レール」上に取付けた「アイランナー」にパネ先端のフックを引掛け固定します。「TLC 壁面 KG ワイヤー」にはフック付きパネが付属します。パネの作用により、テンションを均一化。たわみを防ぎ、過度な負荷を軽減します。「TLC 壁面 KG ワイヤー」「緑化レール」の取り付けについてはお問い合わせください。

TLC 壁面 KG ワイヤーセット

品名	サイズ(mm)	重量	材質
TLC 壁面 KG ワイヤーセット	1,000~4,000	両端金具 35g/1組	ワイヤー部：SUS304 7×7 (12 ナイロン樹脂被覆) 金具部：SUS
		ワイヤー 25g/m 毎	

TLC WALL KG PANNEL

TLC壁面KG登ハンパネル



植物が金網に
しっかりと巻きつきます。

TLC 壁面 KG 登ハンパネルの特長

POINT 1

省メンテナンス



常緑の付着型ツル植物「ヘデラ類」を用いることで、剪定管理がほとんど不要。密で滑らかな常緑の壁面が魅力です。

POINT 3

早期緑化



ヘデラ類の登ハン形態に合った天然ヤシ繊維による「登ハンマット」を採用。早期かつ確実な登ハンを実現します。

POINT 5

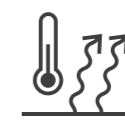
低コスト



壁面に基盤を設ける工法に比べ、低コストで緑化できます。

POINT 2

壁面温度・輻射熱の低減



自然な風合いの天然素材であるヤシマットを使用。メッシュのみの場合に比べて壁面温度と輻射熱を低減します。

POINT 4

軽量で設置が容易



どのタイプも1基あたりの重量が軽く、人力での搬入や設置が可能。壁への負荷も最小限に抑えられます。

POINT 6

永続的な緑化



登ハン被覆したツル植物を壁面に永続的に維持できます。



TLC 壁面 KG 登ハンパネル

品名	サイズ(mm)	重量(kg)	対象物 ^{※1}	材質
TLC 壁面 KG 登ハンパネル①	W1000 × H2000	4.2	各種壁面	立体金網：ステンレス 登ハンマット：天然ヤシ繊維（長期耐久難燃加工）
TLC 壁面 KG 登ハンパネル② ^{※2}		5.4		立体金網：ステンレス 天然ヤシ繊維 + 化学繊維 + 長期耐久難燃加工
TLC 壁面 KG 登ハンパネル③		4.6		立体金網：溶融亜鉛メッキ鋼材 高耐久シート：[基布] ポリエステル [樹脂] ポリ塩化ビニル（耐候 + 防炎加工）
TLC 壁面 KG 登ハンパネル④		5.9		鉄骨組等の壁状構造物 ^{※3}

※サイズ：巾(W) × 全高(H)

※1 コンクリート、ALC、中空ブロック、鋼板、フェンスなど(取付方法がそれぞれ異なります)。

※2 TLC 壁面 KG 登ハンパネル②に関しては、上記パネル画像と仕様異なります。

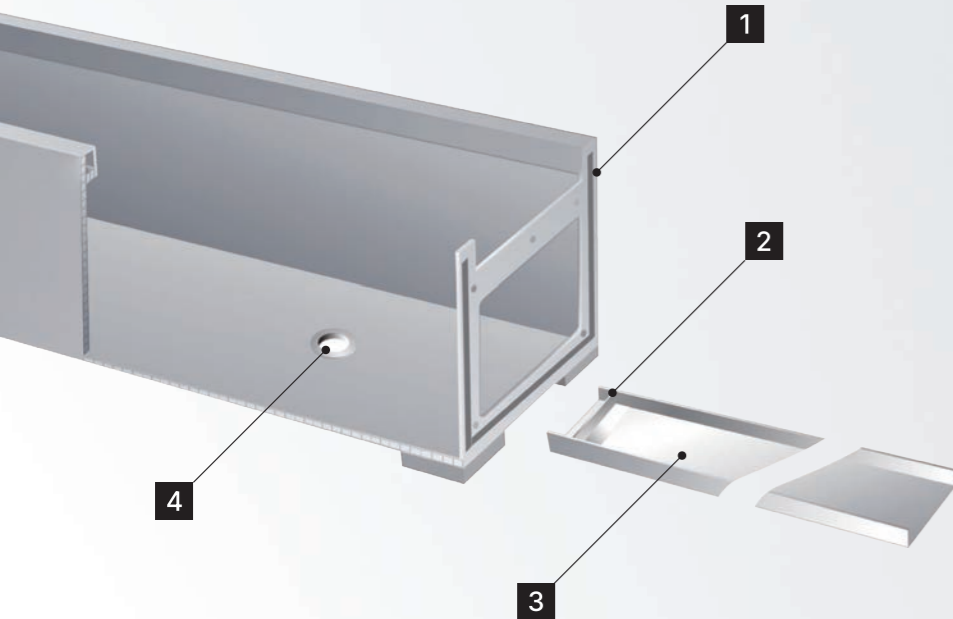
※3 TLC 壁面 KG 登ハンパネル④は、壁が無い構造物の他、つる植物を10m以上登ハンさせる箇所にも対応。

FRP PLANTER KG

FRP連結プランターKG

連結部

ジョイント部は5ヶ所を
付属のボルトと
ナット（ステンレス製）で固定。
簡単に連結可能です。

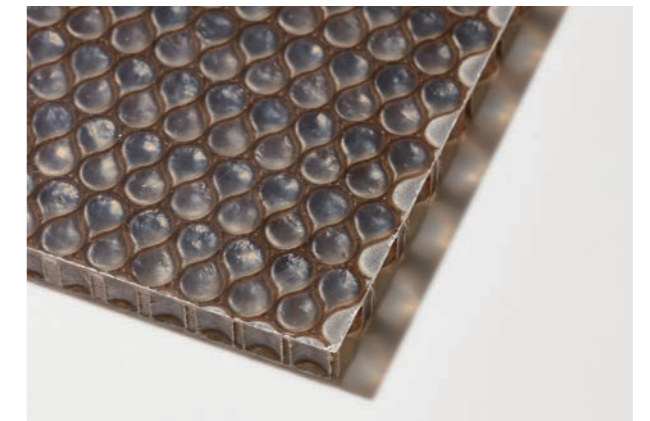


- 1** クッションテープ
クッションテープでプランター内の土壌が漏れない構造になっています。
- 2** 排水トレイエンドキャップ（FRP）
排水トレイの端部に
エンドキャップを接着固定すると
左右どちらか一方に排水ができます。
- 3** 排水トレイ L2000（FRP）
排水トレイ（オプション）を設けると、
左右の端から排水ができます。
- 4** 排水穴
排水が脇に漏れない構造になっています。

つなげて広がる、 植物にやさしい生育環境

プランターを連結し、植物の根の生育を妨げない環境をつくる事が可能です。植物の根は土壌を求め成長し栄養をツルや葉に与えながら成長していきます。連結する事によりルーピング（根詰まり）を抑え植物の成長にとって、とても良い環境を提供していきます。

軽くて強く 施工性に優れた高剛性な FRP



FRP（ガラス繊維強化プラスチック）

極細の糸状になったガラス繊維でプラスチックを強化した素材です。テラスやデッキのほか、荷重制限に厳しい屋上にも最適です。FRPの特性を活かし、板厚10mmのFRP製特殊ハニカムパネルを開発しました。軽量化、高剛性を両立させた商品は、現場での省力施工を可能にします。



POINT 1

理想のカタチを繋ぐプランター

直線だけでなくL字型やコの字型にも連結できるため、デッドスペースを有効活用し、設置場所に合わせた自由なレイアウトを可能にします。



POINT 2

維持管理への配慮

側面から排水ができ、連結プランターの下に納まる排水トレイ（オプション）がございます。



POINT 3

特注サイズが制作可能

現場の状況にあわせて特注寸法の連結プランターの製作も可能です。左写真は、躯体サイズに合わせた特注仕様事例です。



POINT 4

ルーピング現象（またはサークリング現象）防止

プランター内に伸びた根が鉢の壁面に突き当たり、行き場を失って底や側面に沿ってとぐるを巻くようにぐるぐると伸びてしまう状態を防ぎます。



CASE 1 FRP 連結プランター KG による壁面緑化で、無機質な外観デザインに緑の演出。

ツル性植物の生育を妨げないよう、FRP 連結プランター KG を採用。緑化をすることで、建物の目隠しも兼ねています。



CASE 2

植物の生育を考慮し連結 FRP プランター KG を採用。フェンス面に設置し、グリーンカーテンを作成。

フェンス面に接続することでダイナミックな植栽を演出。既存フェンスの形状に合わせて特注仕様にて対応しております。

設置場所：赤坂エクセルホテル東急 東急プラザ赤坂



CASE 3

現場に合わせた特注寸法の FRP 連結プランター KG。建物の外観デザインに調和した壁面緑化を実現。

2階デッキの際に植栽しフェンスの無機質な印象を和らげ、落下防止及び視界確保のためプランター幅に合わせた溝に設置しました。

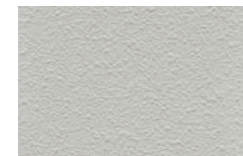
設置場所：國學院大學 たまプラーザキャンパス

FRP PLANTER KG

FRP 連結プランター KG

両面開口タイプ

植物の生育を考慮した連結専用のプランター。
壁面に合わせて何個でも連結することが可能です。



FRP 製
ポリウレタン樹脂塗装
(吹付けタイル / 小玉)
※特注色対応可能

シルキーグレー



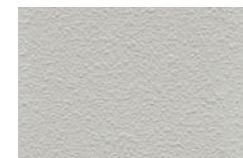
FRP 連結プランター KG ジョイント KG

品名	サイズ(mm)	重量(kg)	容量(L)	キャスター可否
ジョイント KG 550	W1000 × D500 × H510	12	218	×
ジョイント KG 510	W1000 × D350 × H510	9	155	×
ジョイント KG 360	W1000 × D350 × H360	8	102	×

※水抜き穴のある製品です。
※幅変更可：特注製作により幅は 300mm ~ 1000mm までの間でしたら規格品と同価格で製作可能です。

片面開口タイプ

サイドの片側が閉じた連結専用のプランター。
ジョイントによる連結の両端に使用し、
壁面に合わせて自在に設置することができます。



FRP 製
ポリウレタン樹脂塗装
(吹付けタイル / 小玉)
※特注色対応可能

シルキーグレー



FRP 連結プランター KG エンド KG

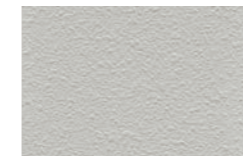
品名	サイズ(mm)	重量(kg)	容量(L)	キャスター可否
エンド KG 550	W1000 × D500 × H510	12	218	×
エンド KG 510	W1000 × D350 × H510	10	155	×
エンド KG 360	W1000 × D350 × H360	8	102	×

※水抜き穴のある製品です。
※幅変更可：特注製作により幅は 300mm ~ 1000mm までの間でしたら規格品と同価格で製作可能です。

※商品の色は、工法や印刷により写真とは多少異なる場合があります。 ※特注にて排水穴をふさぐことができます。ただし完全防水ではありません。

両面開口タイプ (コーナー)

サイドの両面が開口しているコーナー連結タイプ。
コーナー部分のジョイントとして使用。
角部分での連結が可能になりました。



FRP 製
ポリウレタン樹脂塗装
(吹付けタイル / 小玉)
※特注色対応可能

シルキーグレー



FRP 連結プランター KG コーナー KG

品名	サイズ(mm)	重量(kg)	容量(L)	キャスター可否
コーナー KG 550	W650 × D650 ^{※1} × H510	11	172	×
コーナー KG 510	W500 × D500 ^{※2} × H510	9	100	×
コーナー KG 360	W500 × D500 ^{※2} × H360	8	68	×

※水抜き穴のある製品です。
※1 連結部は 500mm ※2 連結部は 350mm

オプションパーツ

排水トレイ・エンドキャップ



エンドキャップ

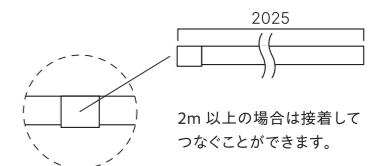


排水トレイは、連結プランターの下に納まります。

FRP 連結プランター KG 排水トレイ・エンドキャップ

品名	サイズ(mm)	重量(kg)
排水トレイ	W2025 × D89 × H22	1
エンドキャップ	W20 × D85 × H20	0.02

※排水トレイは必要に応じてカット加工を行ってください。
※無塗装



GRC PLANTER KG NUTRAL

GRCプランターKG：ニュートラル



シンプルだけど、ちょっといい
ニュートラルだからできること

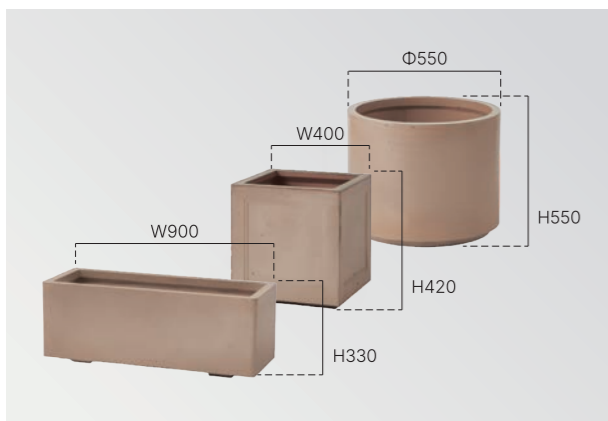
どんなスタイルにも偏らない中立的なプロダクト「NUTRAL」。無駄を削ぎ落としたデザインと、質感・使い勝手を追求しました。GRC 素材を採用し、中間色を中心に空間や用途に応じて選べるカラーとサイズを展開しています。

極限の薄さに、鋼の強靭さを。
建築の美学を支える、高強度 GRC。



GRC（ガラス繊維強化セメント）

ガラス繊維とセメントに自然骨材を加えて成型する GRC は、軽量で粘り強く、高い引張り強度と曲げ強度を持つ堅牢で高耐久な素材です。普通のコンクリートとは違い、薄い成形も可能です。国土交通省認可不燃認定を取得、アスベスト不使用の安全な素材です。



POINT 1

特注 GRC プランター KG
オリジナル企画での製品開発

現場のコンセプトに基づき、
企画から製造まで一貫したワンストップ体制で対応いたします。
優れた意匠性を誇る GRC 素材により、
デザインの制約を超えた自由な表現が可能です。

POINT 2

中立的な色味の
カラーラインナップ

どんなスタイルやカテゴリーにも偏らない
グレー、ベージュ、ライトグレーの中間色をキーカラーに設定。
定番のブラックも加えた無彩色基準のカラーバリエーションで、
どんな場所にも違和感なく溶け込みます。

POINT 3

植物の育成に機能的な
デザイン形状

プランター底面に施された独自のデザインが、
優れた排水性と通気性を両立。
根腐れを防ぎ、酸素を効率よく取り込むことで、
植物が健やかに育つ理想的な生育環境をしっかりとサポートします。

POINT 4

汎用性に優れた
サイズ展開

屋内外を問わず、商業施設や個人店舗、
スモールオフィス、ご自宅までをターゲットとし、
汎用性に優れたコンパクトなサイズから、
ボリュームある植栽を可能とするサイズまで
広く展開しています。



CASE 1 カフェテラスや校内を緑あふれる
GRC プランター KG で演出

GRC プランター KG は天板と組み合わせ、
テーブルや二段使いで高さのある植栽演出が可能。
フレキシブルに動かせるようキャスターを付けた。

設置場所：山梨県甲府市、山梨学院大学



CASE 2
和テイストにも馴染む
深みのある色の GRC プランター KG

建物エントランス部に竹を施した和モダンテイストが外観と調和、
プランターを均一に設置することで、ミニマルな日本庭園を演出。

設置場所：滋賀県南大津市、ミノベ建設



CASE 3
GRC プランター KG をランダムに配置した
屋上緑化事例

大小異なるプランターをウッドデッキ沿いにランダム配置。
リズムのある植栽プランニングにより、屋上の開放感を損なうことなく、
効果的な目隠しを実現した緑化事例です。

設置場所：都内某所

STRIPE KG

ストライプKG

コーナーを柔らかく仕上げ、
植物との調和性を向上
細やかなストライプが表情を整える



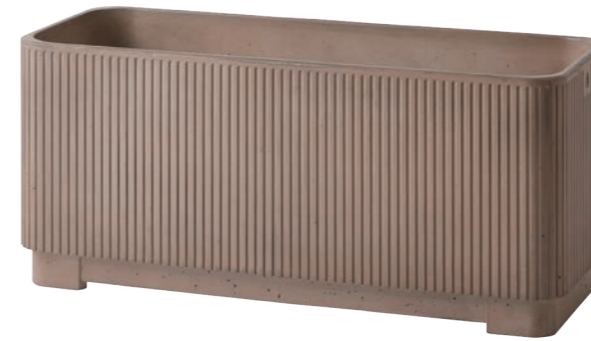
- | | | | |
|-----------|---|-----------|---|
| 植栽
(左) | <ul style="list-style-type: none"> ・三角葉アカシア ・アスバラミリオ ・ウエストリングア 葉花 ・アテナシサス カビイ ・カレックス | 植栽
(右) | <ul style="list-style-type: none"> ・シルバーティーツリー ・ウエストリングア 白花 ・アジサイ 恋路ヶ浜 ・ロータス ブルムストーン ・メラレウカ インカーナハーブ |
|-----------|---|-----------|---|



ストライプ KG 1200
(グレー)



ストライプ KG 600
(ブラック)



ストライプ KG 1000
(ベージュ)



ストライプ KG 800
(カッパーレッド)

ストライプ KG

品名	サイズ(mm)	重量(kg)	容量(L)	キャスター可否
ストライプ KG 1200	W1200 × D400 × H450	54	170	○
ストライプ KG 1000	W1000 × D400 × H450	48	140	○
ストライプ KG 800	W800 × D400 × H450	42	110	○
ストライプ KG 600	W600 × D600 × H600	57	160	○

※水抜き穴のある製品です。



グレー ベージュ ブラック カッパーレッド

GRC 製
コンクリート用ステイン塗装
※特注色対応可能

※自然の風合いを保つため気泡痕や外観仕上がりに個体差がございます。(製法上、25mm程度までの気泡痕があります。)
※色味等、カタログ記事の写真と異なる場合がございます。
※製品特性上、設置状況により白華現象が部分的に発生する場合がございます。
※商品の色は、工法や印刷により写真とは多少異なる場合があります。
※重ねて入れる場合は、表面に傷がつく場合がございます。

ストライプ KG の特長・オプションパーツ

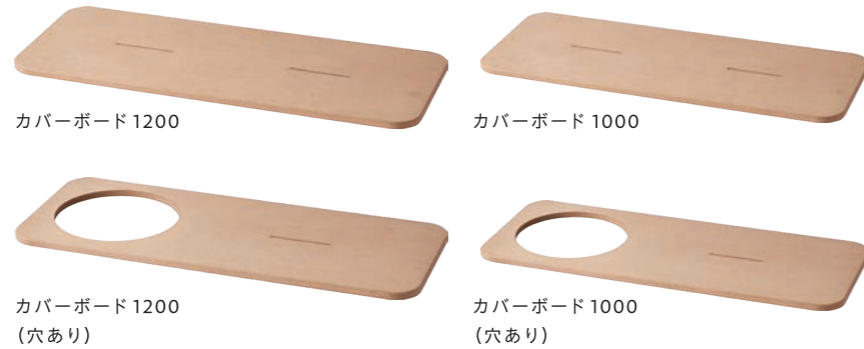


POINT 1

カバーボード

「トライコヤ」を使用した、段差の無いフラットな表面仕様。カバーボード追加により、テーブルやベンチ座板、収納カバーなど様々なシーンで利用可能。

※「トライコヤ」はアセチル化処理した木材繊維をMDF（中密度繊維板）パネルに成形した素材です。通常のMDFと見た目はほぼ変わらず、優れた耐腐朽性能と寸法安定性能を兼ね備えているため屋外での使用が可能。



カバーボード 1200

カバーボード 1000

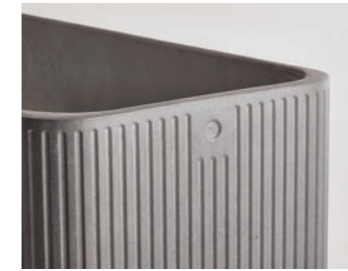
カバーボード 1200 (穴あり)

カバーボード 1000 (穴あり)

カバーボード (ストライプ KG 1200,1000 専用)

品名	サイズ(mm)	重量(kg)
カバーボード 1200	W1210 × D410 × T18	6.5
カバーボード 1200 (穴あり)	W1210 × D410 × T18	5.5
カバーボード 1000	W1010 × D410 × T18	5.5
カバーボード 1000 (穴あり)	W1010 × D410 × T18	4.5

※材質・仕上げ：トライコヤ、木材保護塗料塗布
※排水用のスリットがついているため、防水効果はありません



POINT 3

穴あけ用凹部

側面上部（両面）に穴あけ加工用の凹部を配置。側面上部に穴あけ加工+aをすることで、灌水装置や照明配線など様々な用途に利用可能。

※穴あけ加工は現場対応です。コンクリート用ドリルを使用し、破損に注意して加工を行ってください。

Ex. 照明器具配線

配線コードを通すことで植栽を照らす照明をプランター内に仕込むことが可能。



Ex. 盗難防止ロック

カバーボードの端に穴あけを行い、ワイヤーロックを通すことで盗難防止。



Ex. 灌水ホース

灌水用ホースを側面穴に通すことで、収まりがよく見え、ホースのズレを防止。



Ex. アイボルト+チェーン

車両進入禁止など利用可能。



POINT 2

埋込インサート

底面四隅に埋め込まれたインサートを活用することでオプション品パーツが現場にて簡易的に取付可能。

※全て現場取付
※埋込インサート径 M16 (有効ネジ長さ 30mm)



キャスターねじ込式

サイズ(mm)	重量(kg)
車輪径 100, 取付高 134	0.8

[同梱内容]
2個自在、2個自在ストッパー付き
取り付け用スパナ付属
※軽量土壌を利用ください



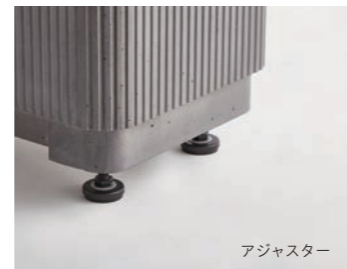
キャスターねじ込式



アジャスター

サイズ(mm)	重量(kg)
Φ60 × H97	0.3

[同梱内容]
4個セット
取り付け用スパナは別途ご用意ください
(ナット対辺 24mm)
※上下調整のみ



アジャスター



転倒防止バー

サイズ(mm)	重量(kg)
W500 × D40 × H21	0.5

[同梱内容]
2個セット
M16 ステンレスボルト 4 本付属



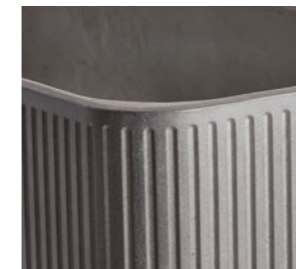
転倒防止バー



POINT 4

排水用スリット

幅 8 ミリのスリット形状のため、鉢底石が落ちにくい設計。均一にスリットを設けることで安定した排水性と通気性を確保。



POINT 6

コーナーアール

コーナーを大きめのアール形状にすることでストライプとの明暗差を引き立てる形状デザイン。四隅の余分なスペースが解消され、植栽レイアウトの柔軟性が向上。



POINT 8

カラー

近年のランドスケープ、建築物との調和性を高めるため、カラーを4色に設定。新色カバーレッドは優しい雰囲気的空間演出に最適。



POINT 5

テクスチャ

主張しすぎない細めのストライプを採用。光の陰影の強弱を表現。溝の深さを2.5ミリに設定。エッジがありながらも滑らかな凹凸を表現。



POINT 7

脚部

脚部を含む下側部分を30~36ミリオフセットすることで雨などの汚れを軽減。設置のしやすさを考慮し、設置面を最小限にデザイン設計。

RUSTICK K900 KG

ラスティックK900 KG



マットな質感と主張し過ぎないデザインのため、
植物たちをきれいに引き立てます

- 植栽
- ・バンクシア コースト
 - ・バンクシア ヘアピン
 - ・ユーホルビア
 - ・スティバ エンジェル ヘアー



ラスティック K900 KG
(ベージュ)



ラスティック K900 KG
(ブラック)

ラスティック K900 KG

品名	サイズ(mm)	重量(kg)	容量(L)	キャスター可否
ラスティック K900 KG	W900×D330×H330	35	81	○

※水抜き穴のある製品です。



ベージュ



ブラック

GRC 製
コンクリート用ステイン塗装
※特注色対応可能

※自然の風合いを保つため気泡痕や外観仕上がりに個体差がございます。(製法上、25mm程度までの気泡痕があります。)
※色味等、カタログ記事の写真と異なる場合がございます。
※製品特性上、設置状況により白華現象が部分的に発生する場合がございます。
※商品の色は、工法や印刷により写真とは多少異なる場合がございます。
※重ねて入れる場合は、表面に傷がつく場合がございます。

RUSTICK KD780 KG

ラスティックKD780 KG



シックな印象で、
住宅から商業施設など幅広い場所になじみます

- 植栽
- ・ユーホルビア
 - ・リュウカデンドロン
 - ・ニューサイラン
 - ・バンクシア ヘアピン
 - ・スティバ エンジェル ヘアー



ラスティック KD780 KG
(ベージュ)

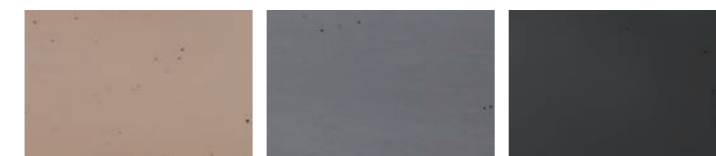


ラスティック KD780 KG
(グレー)

ラスティック KD780 KG

品名	サイズ(mm)	重量(kg)	容量(L)	キャスター可否
ラスティック KD780 KG	W780×D350×H370	28	76	○

※水抜き穴のある製品です。



ベージュ

グレー

ブラック

GRC 製
コンクリート用ステイン塗装
※特注色対応可能

※自然の風合いを保つため気泡痕や外観仕上がりに個体差がございます。(製法上、25mm程度までの気泡痕があります。)
※色味等、カタログ記事の写真と異なる場合がございます。
※製品特性上、設置状況により白華現象が部分的に発生する場合がございます。
※商品の色は、工法や印刷により写真とは多少異なる場合がございます。
※重ねて入れる場合は、表面に傷がつく場合がございます。

RUSTICK KD400 KG

ラスティックKD400 KG



段差をつけた意匠によって
引き締まった印象の角形デザインプランター

植栽 | ツピタンサス



ラスティック KD400 KG
(ベージュ)

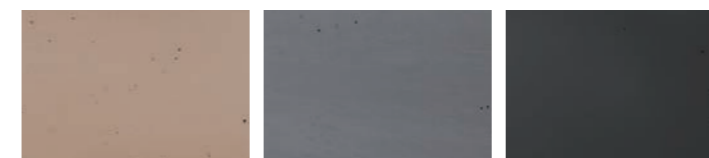


ラスティック KD400 KG
(グレー)

ラスティック KD400 KG

品名	サイズ(mm)	重量(kg)	容量(L)	キャスター可否
ラスティック KD400 KG	W400 × D400 × H420	22	54	○

※水抜き穴のある製品です。



ベージュ

グレー

ブラック

GRC 製
コンクリート用ステイン塗装
※特注色対応可能

※自然の風合いを保つため気泡痕や外観仕上がりに個体差がございます。(製法上、25mm程度までの気泡痕があります。)
※色味等、カタログ記事の写真と異なる場合がございます。
※製品特性上、設置状況により白華現象が部分的に発生する場合がございます。
※商品の色は、工法や印刷により写真とは多少異なる場合がございます。
※重ねて入れる場合は、表面に傷がつく場合がございます。

RUSTICK M550 KG

ラスティック M550 KG



インダストリアルな雰囲気が漂う円形デザインプランター
自然とどの空間にも馴染みます。

- 植栽
- ・ユッカ エレファンティベス
 - ・フレボディウム プルスター
 - ・アンズリウム レガレ



ラスティック M550 KG
(ベージュ)



ラスティック M550 KG
(ブラック)

ラスティック M550 KG

品名	サイズ(mm)	重量(kg)	容量(L)	キャスター可否
ラスティック M550 KG	Φ550 × H440	31	88	○

※水抜き穴のある製品です。



ベージュ



ブラック

GRC 製
コンクリート用ステイン塗装

※特注色対応可能

※自然の風合いを保つため気泡痕や外観仕上がりに個体差がございます。(製法上、25mm程度までの気泡痕があります。)
※色味等、カタログ記事の写真と異なる場合がございます。
※製品特性上、設置状況により白華現象が部分的に発生する場合がございます。
※商品の色は、工法や印刷により写真とは多少異なる場合がございます。
※重ねて入れる場合は、表面に傷がつく場合がございます。

RUSTICK M550 KG TABLETOP

ラスティックM550 KG
テーブルトップ



M550 KG のプランター専用のテーブルトップ
天板をのせればプランターからテーブルに



テーブルトップ
(ミックス)



テーブルトップ
(クリア)



テーブルトップ
(ブラック)



テーブルトップ
(グレー)

ラスティック M550 KG テーブルトップ

品名	サイズ(mm)	重量(kg)	材質
ミックス	Φ550 × T20	4	ゴム集成材
クリア	Φ550 × T20	3.6	OSB 合板
ブラック	Φ550 × T20	3.6	OSB 合板
グレー	Φ550 × T20	3.6	OSB 合板

※色味等、カタログ記事の写真と異なる場合がございます。
※商品の色は、工法や印刷により写真とは多少異なる場合があります。



LUMI KG WHITE

無電極ランプ ルミKGホワイト

SOLAR LED KG

ソーラーLED KG

SUNNY KG SOLIGHT

サニーKGソライト

LIGHTING
COLLECTION

05

照明

LUMI KG WHITE

無電極ランプ ルミKGホワイト



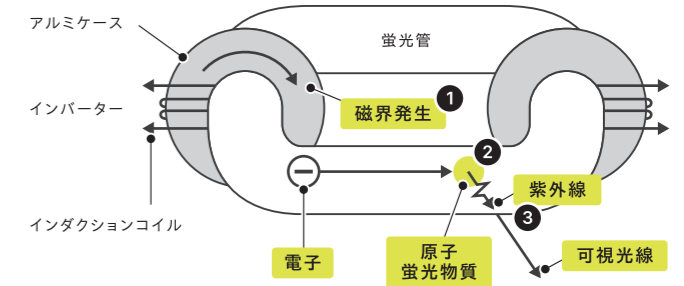
高天井・大規模空間照明に最適 太陽光に近い無電極ランプ

無電極ランプルミ KG ホワイトは、LED や水銀灯とは異なる発光技術を採用した照明です。電極やフィラメントがないため、長寿命で安定した明るさを提供し、特に高天井のような広い空間では均一に明るく照らします。光の粒子がシャワーのように降り注ぐ感覚で、チラつきがなく太陽光に近い拡散光源です。

無電極ランプの構造と発光原理

電磁誘導と放電による発光原理を活用し、電極なしで効率的に光を生み出す

無電極ランプは、従来のランプとは異なり、電極がありません。主にインバーター（電気を安定させる装置）、誘導コイル、発光体でできており、インバーターの働きで誘導コイルから磁界が生まれ、電子が動きます。電子がランプの中の原子とぶつかることで、紫外線が発生し、電球の内側にある蛍光粉に当たることで、目に見える光（可視光線）が生まれます。



- ① インバーターが電力を供給し、誘導コイルを使って発光管内に磁界を発生
- ② 電子が加速され、発光管内の蛍光物質と衝突し、紫外線が発生
- ③ 紫外線が蛍光管内壁に衝突し、蛍光粉が可視光線を発生
これが最終的に私たちが目にする光となります

無電極ランプ

コイルによる発光 / 電極がない

水銀灯や蛍光灯

フィラメントによる発光 / 電極がある

フィラメント・電極がないため、ランプ自体に消耗する物質もないので、

無電極ランプは球切れが発生しません！

無電極ランプルミKGホワイトの特長

POINT 1

自然光（目に優しい）

太陽光に近い演色性で、LEDのようなブルーライトも出ないので、長時間の使用でも目が疲れません。

POINT 2

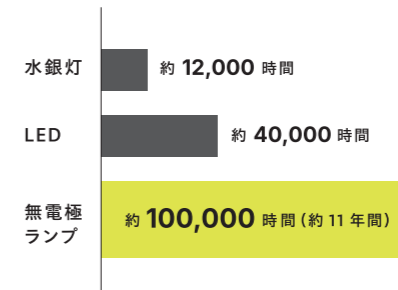
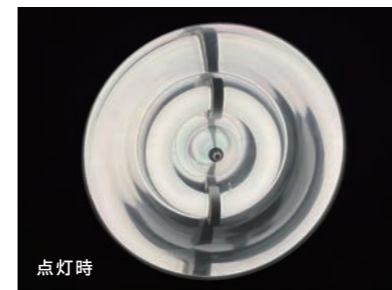
超長寿命

電極がないため、電極の劣化による寿命短縮がなく、LED以上の長寿命を実現します。無電極ランプの寿命は6万～10万時間！※LEDの平均寿命は約4万時間。

POINT 3

発光範囲が広くムラのない照明

光の粒子がシャワーのように降り注ぐ感覚で、天井が高い広範囲の空間も、均一に照らすことができます。自然光に近く、影ができてくいたので、高天井に最適です。



POINT 4

省エネ

無電極ランプの消費電力は、同じ明るさの水銀灯の約1/3程度。電気代は水銀灯の半分以下になります。

POINT 5

瞬時点灯・再点灯もOK

水銀灯のようなウォームアップ時間が不要！すぐに明るくなります。

POINT 6

低発熱で安全・快適

発光体の温度上昇が少ないため、室内の温度上昇を抑制し、省エネ・空調負荷の軽減にもつながります。

LUMI KG WHITE

ルミKGホワイト



無電極ランプ ルミ KG ホワイトは
高天井の広い空間や、
情報をハッキリ見せる箇所に最適です

- 倉庫 工場 街路灯 駐車場 広告看板
- 施設 体育館 トンネル 室内プール
- 展示会場 駅 大型スーパー 高速道路
- 庭園 小規模ナイター照明 畜産施設
- 運動場 公園 バッティングセンター
- フットサルコート スポーツ施設

ルミ KG ホワイト

モデル	灯光器 (水銀灯 700W~1000W クラス)	高天井照明 (水銀灯 300W クラス)	小型灯光器 (水銀灯 200~250W クラス)
サイズ (D/H)	576 × 463	513 × 344	423 × 361
電力 (W)	314.4W	155.5W	101.5W
室内 / 屋外	室内・屋外	室内・屋外	室内・屋外

— PROJECT EXAMPLES

ルミ KG ホワイト 施工事例

空間をムラなく照らすことができる
無電極ランプの自然光に近い拡散光は、
より安全により活動的な夜のシーンをつくり出します。



CASE 2

BATTING CAGES

バッティングセンター



CASE 1

FUTSAL COURT

フットサルコート

CASE 3

FACTORY

工場



CASE 4

PARKING

駐車場



CASE 6

WAREHOUSE

倉庫



CASE 5

GYM

体育館



照度比較 1

駐車場の安全性と明るさを一新

水銀灯やLEDに比べ、無電極ランプの光は圧倒的に均一で、広範囲をしっかりと照らします。下の画像をご覧ください。どの照明が駐車場全体を最も明るく照らし、安全に使用できるか、明確に分かります。無電極ランプは、その明るさと均等性で、夜間の駐車場や広場に最適です。広範囲をしっかりと照らし、安全性を確保します。さらに、長寿命で省エネ、メンテナンスも少なく、コスト削減にも貢献します。



照度比較 2

フットサルコートの画像比較

照明選びは、ただ明るければいいわけではありません。無電極ランプはLEDに比べて光の質がやわらかく、眩しさも少ないため、選手のパフォーマンスを最大限に引き出す環境づくりに最適です。

- 1 空間全体の明るさ
- 2 影の濃さ
- 3 奥の人の見え方



SOLAR LED KG

ソーラーLED KG



ソーラーLED KGの特長

POINT 1

夜の安全を、まちの隅々まで

暗い場所に明かりを灯すことで、通行時の不安を軽減し、夜間の安全性を高めます。防犯灯や歩道の照明としても効果的です。

POINT 2

景観と調和する、美しいかたち

スリムな垂直型ソーラーユニットを内蔵。
大きなパネルを使わず、まちの景観を損なうことなく自然と溶け込みます。

POINT 3

クリーンな光を、静かに灯す

電力を太陽光でまかない、稼働時にCO₂を排出しません。
持続可能なエネルギーによって、環境へのやさしさを実現します

POINT 4

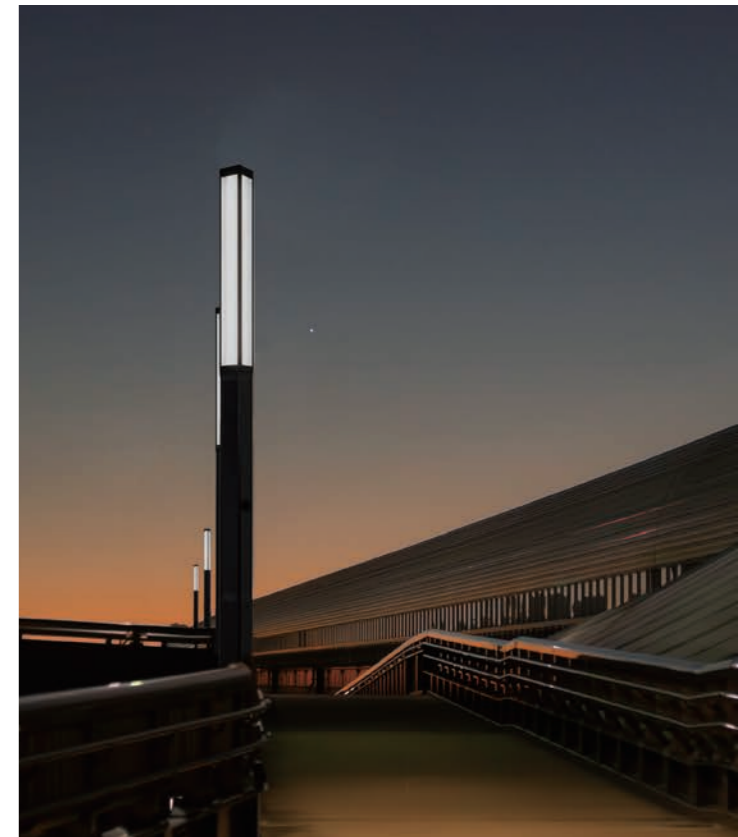
電気が止まっても、止まらない

災害時に電力が止まっても、蓄電された電力で点灯し続けます。
避難誘導や仮設空間の照明としても活躍します。

POINT 5

施工はとことんシンプルに

電源工事や重機は不要。人力で施工できるため、短期間での設置が可能です。
場所を選ばず、柔軟な導入ができます。



New Standard Lighting.

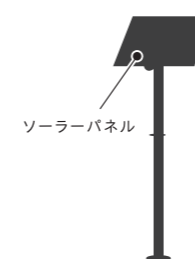
屋外照明灯のニュースタンダード

電源不要のソーラーパネル付きライトでありながら、これまでにないスタイリッシュな照明のかたちを実現しました。スリムで美しいフォルムは、まちの景観に自然と溶け込み、確かな光を静かに届けます。光が変われば、まちも変わる。これが、屋外照明灯のニュースタンダードです。

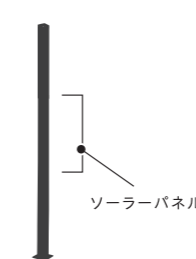


従来品との比較

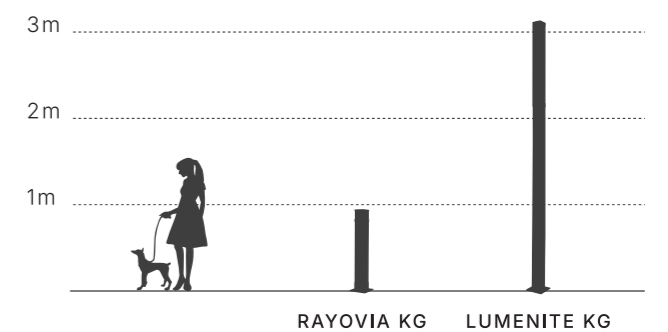
従来型ソーラー照明灯イメージ



SOLAR LED KG



2タイプの比較

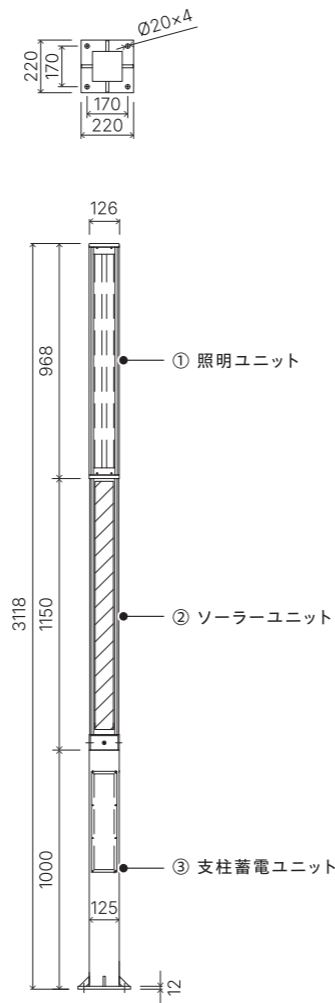


SOLAR LED KG POLE LIGHT LUMENITE KG

ソーラーLED KG ポールライト
ルメナイト KG

スリムなポールライトで、
空間を照らす

地上 3 m の高い位置から灯りを照らす
ことで、人の顔が認識しやすい環境を
生み出します。



ソーラー LED KG ポールライト ルメナイト KG

サイズ (mm)	全長 : 3,118 □: 125
重量 (kg)	41
太陽電池	単結晶シリコン サンパワーソーラーセル 64W (4面配置)
蓄電池	リン酸鉄リチウムイオン電池
蓄電容量	12.8V 20Ah 256Wh
点灯時間	終夜点灯
無日照保障	5日
点灯消灯	太陽電池電圧検知 日没時自動点灯、日照時自動消灯



重機不要の簡単施工

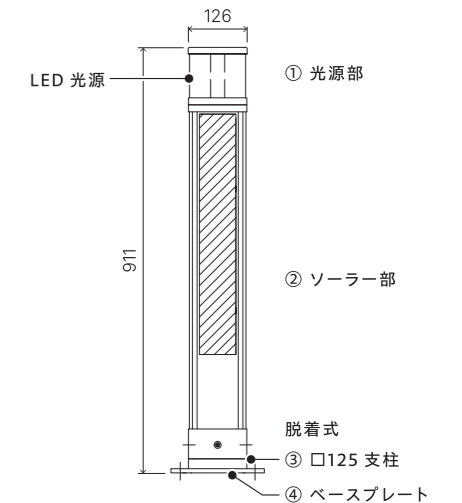
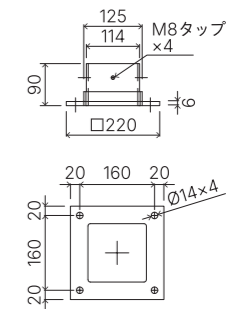
3つのユニット構造で、重機なしでも
人の手で簡単に設置可能。

SOLAR LED KG APPROACH LIGHT RAYOVIA KG

ソーラーLED KG アプローチライト
ラヨビア KG

柔らかな光で足元を照らす
アプローチライト

地上 0.9m の位置から足元を照らして
歩行時の安全性を向上します。完成
品でお届けするので、地面に固定する
だけで設置できます。



ソーラー LED KG アプローチライト ラヨビア KG

サイズ (mm)	全長 : 911 □: 125
重量 (kg)	15
太陽電池	単結晶シリコン サンパワーソーラーセル 36W (4面配置)
蓄電池	リン酸鉄リチウムイオン電池
蓄電容量	12.8V 9Ah 115Wh
点灯時間	終夜点灯
無日照保障	5日
点灯消灯	太陽電池電圧検知 日没時自動点灯、日照時自動消灯

LED ライトについて

- ・ 太陽の光によって発電し、夕暮れになると自動で点灯を開始します。
- ・ 太陽電池がビルや樹木・看板等の影にならない場所に設置してください。
部分的であっても影が出来ると十分に発電できません。
一年を通して太陽光が当たる場所を選び、設置してください。
- ・ 夜間でも太陽電池に強い光が当たると昼間状態と認識し、
消灯する場合があります。

SUNNY KG SOLIGHT

サニーKGソライト



2000lm の明るさで 50,000 時間 安心のソーラー式 LED 防犯灯

2000lm の高照度で、一般的な家庭用 LED (800lm) の約 2.5 倍の明るさを実現。広範囲を照らすソーラー式 LED 防犯灯です。定格寿命は 50,000 時間で、長期間安定して使用可能。人感センサー / 常時点灯のモードの切り替えはリモコン操作で簡単切り替えできます。



サニー KG ソライトの特長

POINT 1



電気代 0 円・Co2 排出ゼロ

電源工事での給電が不要。太陽光の自然エネルギーを利用した環境に優しい ECO 照明です。

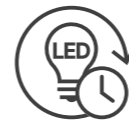
POINT 2



最短 5 時間で満充電、 点灯時間は約 20 時間

太陽光で 5~7 時間充電し、人感センサーモードで約 20 時間の点灯が可能です。

POINT 3



LED ライトで長寿命 50,000 時間

1 日 12 時間点灯でも約 11.4 年使えるので、長期の防犯・照明対策に最適です。

POINT 4



高耐候・高品質

塩害に強い重耐塩塗装により、海沿い・港湾などの塩害地域でも安心して使用出来ます。

POINT 5

リモコン操作で選べる 2 つの照明モード

人が近づくと自動で点灯する人感センサーモードと常時点灯モードをリモコン操作で選択できます。



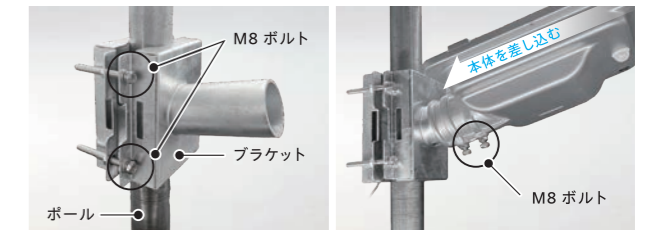
・夜間自動点灯、明るさ 30% で
夜間常時点灯
・人が近づくと設定した明るさで点灯
・離れた 20 秒後 30% に戻る

・夜間自動点灯、設定した明るさで
夜間常時点灯

POINT 6

ラチェット 1 本で簡単取付

ソーラーパネル一体型で配線不要。電源工事なしで設置でき、柱や単管にも対応。ラチェット 1 本で簡単に取り付け可能です。



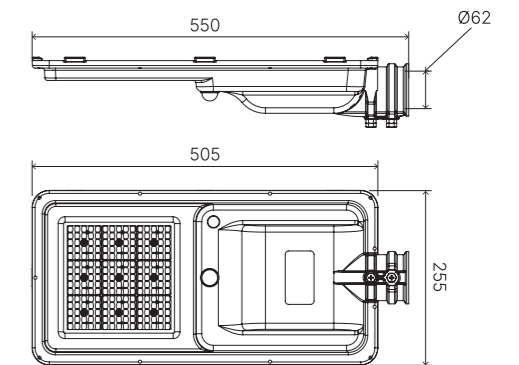
同梱 M8 ボルトで
ボールにブラケットを取り付け

アーム部分に本体を差し込み、
同梱 M8 ボルトで取り付け

サニー KG ソライト

サイズ (mm)	W550 × D255 × H91
重量 (kg)	3.4 (落下防止ワイヤー付き)
器具光束 (lm)	最大 2,000
適合ボール径 (mm)	Φ42.7~114.3mm ※自在バンド施工の場合 Φ400mm まで可能
保護等級	IP65 (防塵性能 6 = 完全防塵、防水性能 5 = 噴流水に耐える)
電池種別	LiFePo4 ^{※1} リン酸鉄リチウム電池
バッテリー容量	98Wh (6.4V 15.3Ah)
材質	アルミニウム、強化ガラス
塗装	重耐塩
推奨取付高 (m)	3~5
消費電力	10.5W ※100%点灯時
消費効率	190.5lm/w
LED 定格寿命	50,000 時間

※1 LiFePo4 規格：安全性に優れ、寿命も長い、電圧が安定



お問い合わせ先

Pub
ReX

パブレックス事務局

〒153-0064 東京都目黒区下目黒3丁目7番16号
(協栄ジェネックス(株)市場開発特販部 内)

TEL : 03-3493-3677

MAIL : pubrex@ke-genex.co.jp

CONTACT



アライアンス企業

sangetsu 

株式会社サンゲツ

 四国化成

四国化成建材株式会社

 TOSHIN
CORPORATION

株式会社 トーシンコーポレーション

FUKUVI 

フクビ化学工業株式会社



協栄ジェネックス株式会社